

EXERCICE PORTEE FLEXIBLE 2018

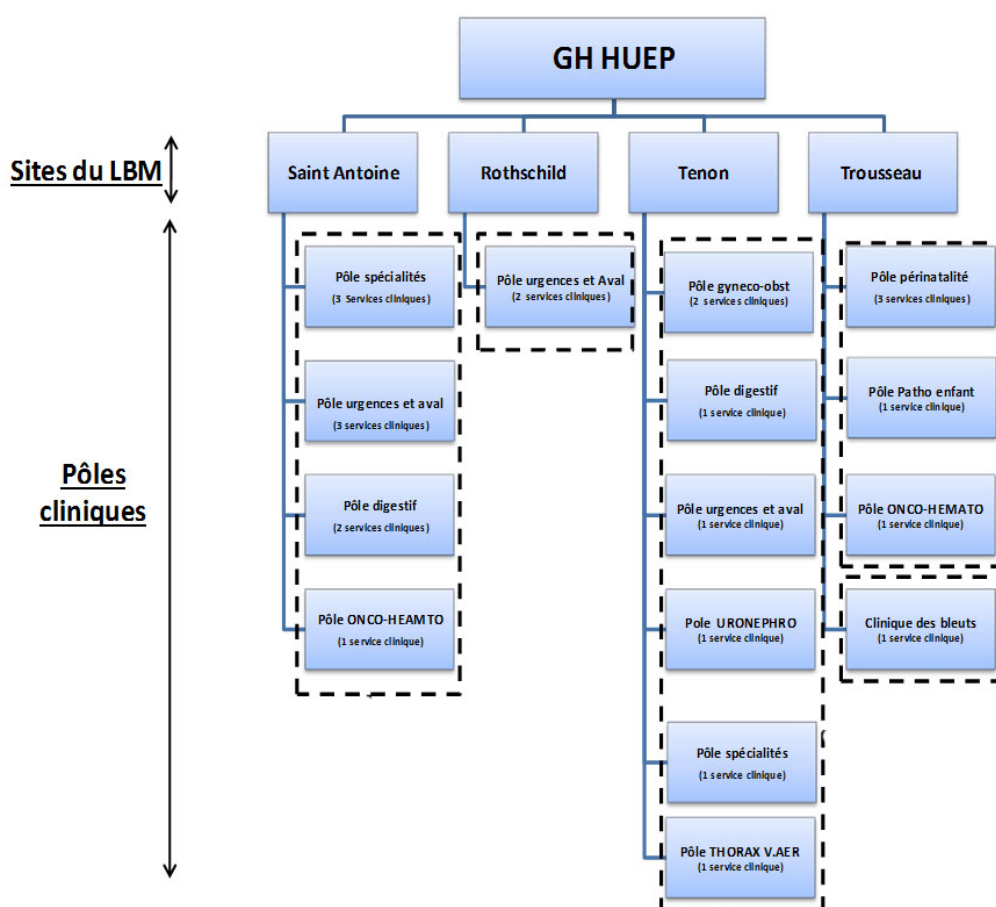
Le GH HUEP est organisé en 4 sites géographiques : SAT, RTH, TRS, TNN.

Le LBM est présent sur les sites SAT, TNN et TRS et en site pré-post analytique sur le site RTH. TRS gère les EBMD d'une clinique. SAT est déjà accrédité sur BB6 et HB4 dans 3 services.

Le site a prévu des extensions en biochimie et hématologie sur les 3 sites du LBM en 2019 ce qui occasionnera la visite d'évaluateurs.

La RAQ souhaite profiter de cette visite pour accréditer des EBMD.

Organisation du GH en sites et pôles du LBM :



Si les EBMD sur l'ensemble du GH sont les suivantes:

SAT

Accrédités :

- GDS aux EFR (S), réanimation digestive(D), réanimation médicale (UA)

Non accrédités :

- Marqueurs cardiaques et HCG : urgences (UA)
- Hb : urgences (UA), bloc digestif (D), fibroscopie (D), bloc ortho (S), hématologie (OH),
- Hb glyquée : endocrinologie (S)

RTH

Accrédités :

- GDS en gériatrie aiguë (UA)

Non accrédités :

- Hb : gériatrie aiguë (UA), gériatrie générale (UA)

TRS

Non accrédités :

- Thromboélastogramme (hémostase) : bloc maternité (PN)
- Hb : bloc maternité (PN), néonatalité (PN), oncologie (OH), Clinique
- CRP : néonatalité (PN)
- GDS : Clinique

TNN

Non accrédités :

- Hb : urgences (UA), bloc urologie (UN), bloc digestif (D), bloc thorax (TVAE), gynécologie (GO)
- Créatinine : radiologie (S)
- Monoxyde de carbone : tabacologie (S)

QUESTIONS

- 1) Combien de « sites EBMD » comporte ce GH ?
- 2) Quelles lignes de portées faudra-t-il accréditer sur chacun des sites avant la date limite de 2020 ?
- 3) Stratégie : comment le GH peut-il préparer ses demandes d'extensions 2019 en EBMD avec un minimum de travail pour pouvoir utiliser en 2020 la gestion de la portée flexible en biologie délocalisée sur tout ce qui reste ?
... et ne pas revoir les évaluateurs !
- 4) Sachant que le Cofrac prévoit 2h par visite de dispositif, quelle durée minimum va durer l'évaluation des extensions de 2019 pour les EBMD ?

REPONSE

- 1) 5 SITES EBMD : RTH, SAT, TNN, TRS, clinique
- 2) RTH : rien, SAT : rien, TNN : BB6, TRS : BB6 et HB4, Clinique : BB6
- 3) SUR SAT, on a besoin de BB6 sur 4 pôles : S, D, UA, et OH. Donc demander au minimum Hb sur OH : 1 extension

SUR RTH : on a besoin de BB6 sur 1 pôle : S. On l'a déjà, donc on peut rien prévoir en 2019 : 0 extension

SUR TRS : on a besoin obligatoirement de HB4 sur pôle PN : 1 extension. On a besoin de BB6 sur pôle PN, OH, clinique. 3 extensions

SUR TNN : on a besoin de BB6 sur UA, UN, D, S, TVAE, GO, S : 7 extensions

- 4) 12 x 2 h = 24h de visite (3 jours)