

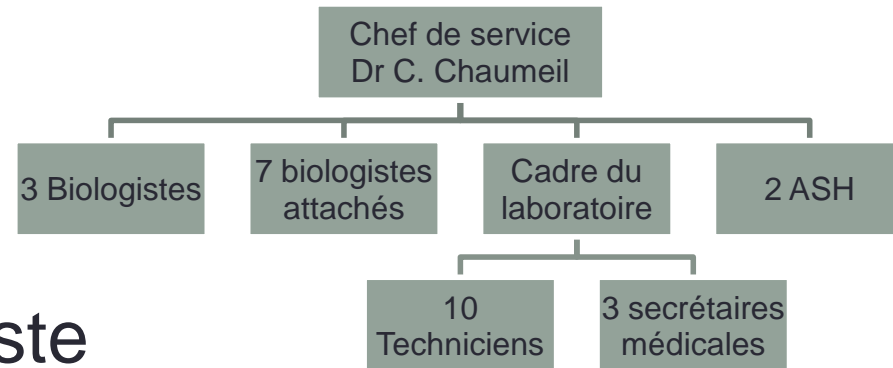
# FORMATIONS ET HABILITATIONS DES PERSONNES DU SECTEUR D'HÉMATOLOGIE

---

DU Qualité Paris 6  
Octobre 2012  
A. Le Bouter

# Le laboratoire du CHNO des 15-20

- Laboratoire polyvalent
- Rôle : Assistante spécialiste



- Activité :
  - Secteur « routine » / spécialisé en ophtalmologie
  - Secteur recherche
- Assurance qualité
  - Cellule qualité créée en 2008
  - Option B : Inscription à Bioqualité en 2010

# Choix du sujet de mémoire

- Au laboratoire :  
Aucune habilitation
- Sujet :  
Formations / habilitations des personnes du secteur d'hématologie  
  
Diversité des activités de la paillasse et des personnes
- Objectif : 100 % des personnes habilitées en hématologie

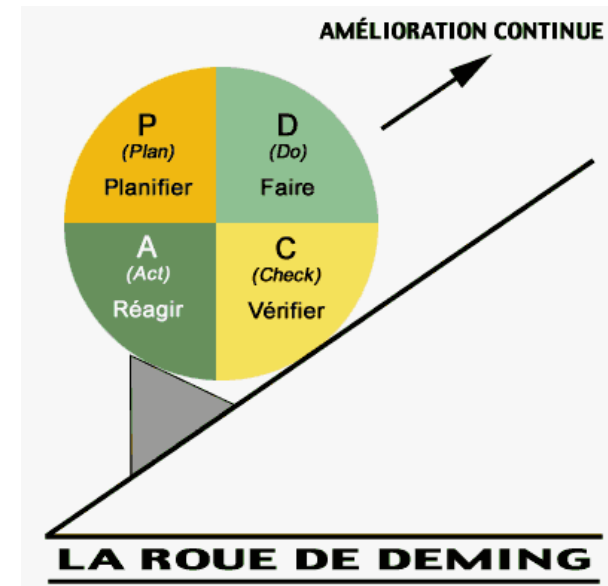


# Méthodologie

- Documents de référence :
  - NF EN ISO 15189
  - SH REF 02
- PDCA
- QQQQCP
- Travail en concertation avec
  - la cellule qualité
  - les référents de l'automate d'hématologie

# Réalisation du projet

- Planifier
  - Planning
  - Etat des lieux de la paillasse
  - Tri des documents / mise à jour
  - Rédaction des documents
    - Fiche de fonction, de poste
    - Matrice des compétences
    - Procédure d'habilitation
    - Grille de formation habilitation
- Faire : Habiliter
- Vérifier : analyser les questionnaires
- Réagir : déterminer les axes d'amélioration



# Grille d'habilitation en hématologie

- 1<sup>ère</sup> partie : Habilitation
  - Automate
    - Questions et pratique sur l'automate
    - Questions de connaissances théoriques
  - Lecture de frottis sanguins
    - Réalisation de frottis + coloration
    - Lecture de 10 lames de collection
- 2<sup>ème</sup> partie : Evaluation du maintien des compétences
  - Nombre de jours au poste
  - Besoin de formation

## FICHE D' HABILITATION DU PERSONNEL DU SECTEUR HEMATOLOGIE TECHNICIEN (G1-ENR13)

<b>Personne à habiliter</b>	Biologiste responsable technique
<b>Nom et signature :</b>	Nom et signature :
<b>Le :</b>	

Niveaux d'habilitation :	
Niveau 0	Technicien 7H-8H en semaine
Niveau 1	Garde technique 11H-19H
Niveau 2	Technicien de week-end (samedi 13h-19h, dimanche et jour férié 9h-17h)
Niveau 3	Technicien samedi matin (8h 14h microbiologie, 7h-13h biochimie et immunologie d'urgence)
Niveau 4	Technicien de routine 8h-16h
Niveau 5	Technicien référent

### Habilitation

Automate d'hématologie							
Compétences	a vu		sait faire seul		Evaluation :		
	O/N	Initiales du formateur	O/N	Initiales du formateur	Résultat	initiales de l'évaluateur	
Niveaux 0, 1, 2, 3, 4, 5	Présentation de l'automate						
	Passer un tube en mode passeur / manuel						
	Revue des résultats patients et vérification analytique						
	Gestion des alarmes sur les résultats patients en fonction des critères d'alerte						
	Changer un réactif						
	Gestion des déchets liquides						
	Rendu des résultats selon la procédure en cas de panne informatique						
	CAT en cas de panne d'automate						
	Passer un CQI et vérification analytique						
	Interpréter un CQI						
	Gestion des attendus						
	Gestion des prélèvements urgents						
	Information du biologiste des résultats pathologiques						
	Niveau 0, 1, 4	Sauvegarde des résultats					
		Passage d'un EEQ et rendu des résultats					
Réaliser la maintenance hebdomadaire							
Niveau 5	Gestion des commandes de réactifs						
	Saisie d'un nouveau lot de CQI						
	Vérification périodique des courbes de Levey-Jennings						
	Suivi des EEQ						
	Aide à la validation et vérification de méthodes						
	Information du responsable gestion documentaire de tout changement						
	Mise à jour du classeur des fiches techniques						
Gestion des maintenances avec le SAV							

Questions de connaissances théoriques		
Questions	Réponses	Evaluation : 2 Maîtrisé 1 Maîtrise partielle 0 Connaissance insuffisante
Que faites-vous en cas d'Hémoglobine à 8g/dl ?		
Que faites-vous en cas de plaquettes à 95 G/L ?		
Que faites-vous devant l'alarme "blaste" ?		

Note totale (automate d'hématologie et connaissances théoriques)	niveau	minimum requis	/
	niveau 2	21 / 30	30
	niveau 0, 1, 3, 4	25 / 36	36
	niveau 5	36 / 52	52

*Les critères de cotation sont les suivants : maîtrisé = 2 points, maîtrise partielle = 1 point, connaissance insuffisante = 0 point. Il n'y a pas de question éliminatoire. Les questions sans réponse ou avec réponse partielle ou inexacte sont rediscutées avec le biologiste référent technique et sont réévaluées. Le score attendu pour la validation est calculé par rapport au nombre total de point - > 70 % du nombre total de point.*

Lecture de lames d'hématologies						
Compétences	a vu		sait faire seul		Evaluation	
	O/N	Initiales du formateur	O/N	Initiales du formateur	O/N	initiales de l'évaluateur
niveaux 0, 1, 2, 3, 4, 5	Réaliser un frottis + coloration					
	Lecture de lames de collection en parallèle avec le formateur					
	Habilitation à la lecture de lame (Annexe 1)					

*La formation à la réalisation des frottis / coloration est réalisée par un technicien habilité ou un biologiste habilité. L'évaluation de la réalisation d'un frottis est réalisée par le technicien référent ou le biologiste responsable technique. La formation à la lecture de frottis ainsi que l'évaluation sont réalisées par le biologiste responsable technique. La fiche d'évaluation de la lecture de lame est donnée en Annexe 1 avec les critères d'évaluation. Les réponses sont données en Annexe 2.*

*L'habilitation en hématologie est délivrée si le score obtenu est supérieur au minimum requis du niveau d'habilitation, si la réalisation d'un frottis est maîtrisée et si l'habilitation à la lecture de lame est délivrée. Une habilitation est délivrée pour 18 mois par le biologiste responsable technique. Chaque fiche d'habilitation est ensuite conservée dans le dossier individuel du personnel par le cadre.*

**HABILITE le : ..... / ..... / ..... par le biologiste responsable technique**

**NIVEAU ..... jusqu'à ...../...../.....**

## ANNEXE 1: FICHE D'HABILITATION DE LA LECTURE DE LAMES HEMATOLOGIE

Nom de la personne à habiliter : Signature : Date :	Biologiste responsable technique :
---	------------------------------------

N° LAME	1	2	3	4	5	6	7	8	9	10
<b>FORMULES GB (%)</b>										
Polynucléaires neutrophiles										
Lymphocytes										
Monocytes										
Polynucléaires éosinophiles										
Polynucléaires basophiles										
autre ?										
<b>PLAQUETTES</b>										
amas ?	O/N									
Remarque particulière										
Prévenir le biologiste O/N										

**Critères d'évaluation :**

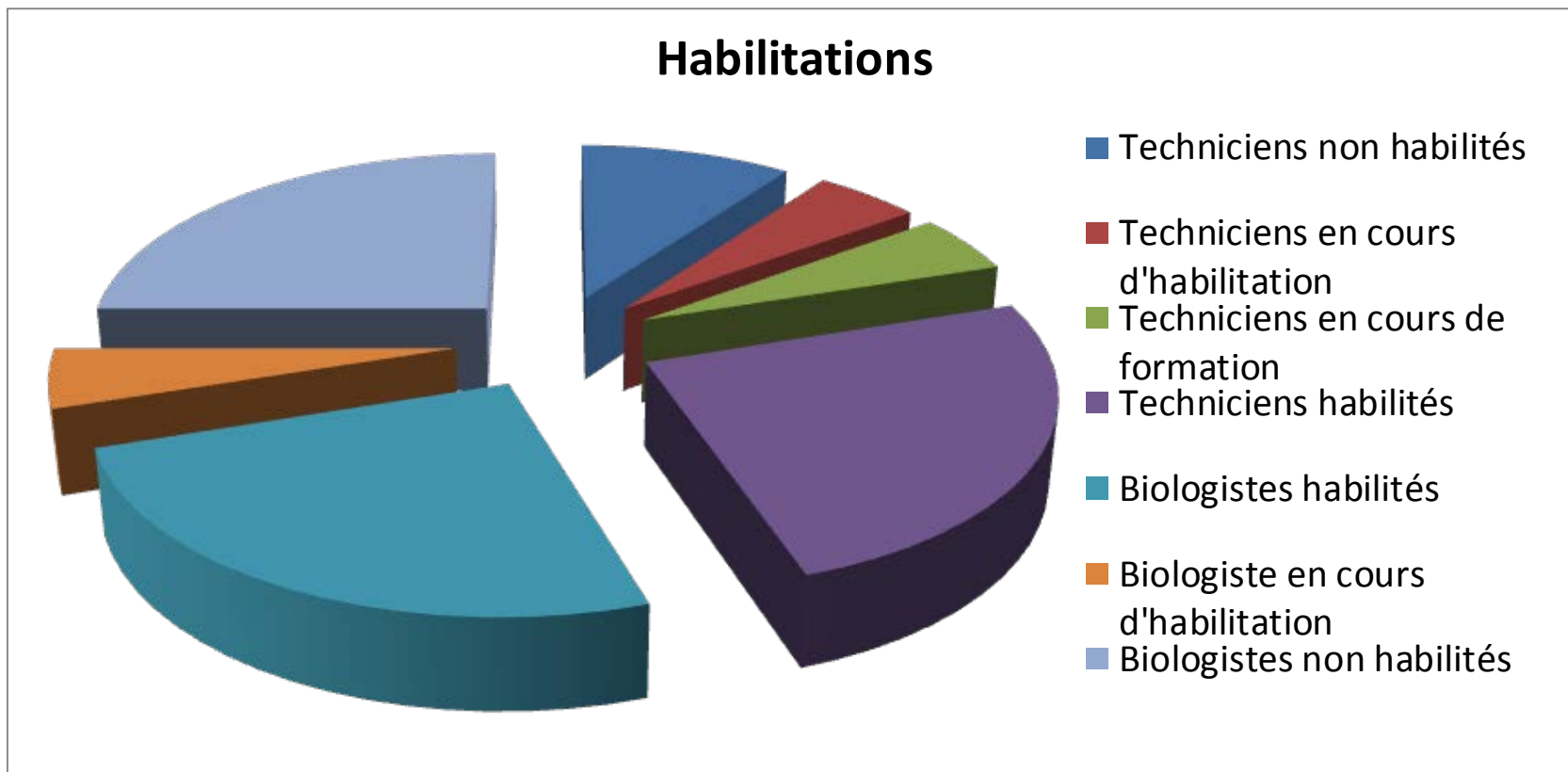
- % des GB situé dans les limites acceptables données par la formule: valeur de référence + / - 2 écarts type (10 erreurs tolérées)
- les cellules anormales ont été détectées et dans ce cas le biologiste a été prévenu

Résultas	Critère d'habilitation	Résultats
Nombre d'erreurs totales	<10	
Biologiste prévenu si nécessaire	AUCUNE erreur	

Evaluation réalisée le : / / 20    par le Biologiste référent:
--

# Habilitations

- 50 % de personnes habilitées en octobre



# Analyse des résultats

- Très bonne adhésion des personnes
- Mise au point des connaissances
- 10 personnes habilitées :
  - Moyenne des scores sur l'automate : 95 %
  - Moyennes des erreurs de lecture de frottis: 2 erreurs
- Analyse de la grille :
  - Questions trop abstraites
  - Minimum requis pour être habilité trop bas

# Limites

- Manque de disponibilité
- Visite Bioqualité : Réorientation des objectifs de la cellule qualité
- Difficulté d'évaluer les biologistes
  - Sur la validation
  - Sur la prestation de conseil

# Conclusion

- Expérience enrichissante
- Importance de la communication
  
- Axes d'amélioration de la grille :
  - Modification de certains items
  - Élévation du score minimum
  
- Perspectives :
  - Etendre l'habilitation à tous les secteurs