

MISE EN PLACE AU LABORATOIRE DE PARASITOLOGIE-MYCOLOGIE DE LA GESTION DES EXAMENS EXTERNES A DES LABORATOIRES SOUS TRAITANTS



PÔLE BIOLOGIE DU GH COCHIN-HÔTEL DIEU- BROCA

Structure du pôle:

- Il regroupe 23 services sur 3 sites
- Activité biologique annuelle: 3 420 000 actes soit 159 000 000 Eqs B
- Activité externée : 15 000 actes soit 0,4%

Structure du laboratoire:

- Il a 6 secteurs d'activités
- Activité biologique annuelle: 50 000 actes soit 4 000 000 Eqs B
- Activité externée : environ 50 actes/an soit 0,1% (chiffre 2010)

ORGANISATION DE LA QUALITE

- Depuis 2010:

Engagement de la direction du pôle

- Septembre 2011:

Nomination du Responsable Assurance Qualité

Création de 12 groupes transversaux

- Janvier 2012:

Mise en place de la cellule qualité au laboratoire de Parasitologie-Mycologie

OBLIGATION REGLEMENTAIRE DU CHAPITRE 4 DE LA NORME NF EN ISO 15189

- Chapitre 4 paragraphe 5.3:

Conservation d'un registre des laboratoires sous traitants

Conservation d'un registre des échantillons envoyés

Conservation du compte rendu dans le dossier permanent du laboratoire demandeur

- chapitre 4 paragraphe 5.4:

Responsabilité du laboratoire demandeur de la transmission des résultats et conclusions au prescripteur

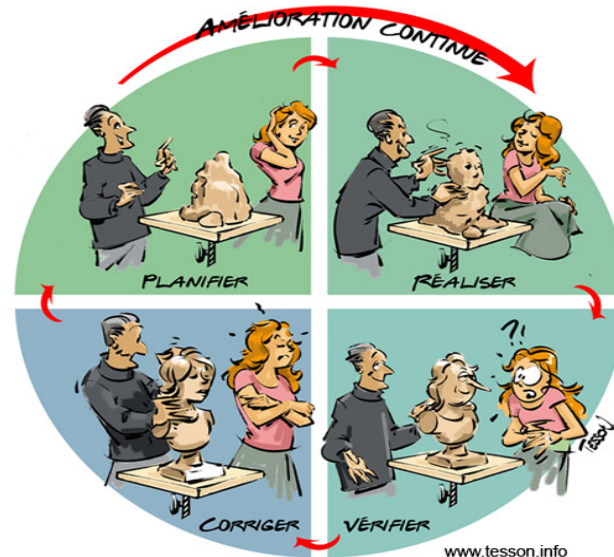
ETAT DES LIEUX DE LA GESTION DES EXAMENS SOUS TRAITES

- Pas de registre des laboratoires sous-traitants
- Pas de registre des examens sous-traités
- Pas de traçabilité des prélèvements envoyés
- Pas de sérothèque locale
- Pas de conservation du résultat dans le dossier patient au laboratoire

PLAN D'ACTION

La stratégie mise en œuvre s'appuie sur la roue de Deming:

- Plan: planifier ce que l'on va réaliser
- Do: réaliser
- Check: vérifier
- Act: corriger, améliorer



1) Planifier et réaliser:

- Création de la liste des examens externés et des sous-traitants
- Création de la procédure des examens externés
- Création d'un enregistrement informatique sur le SGL
- Création d'un cahier de traçabilité des envois
- Création d'une sérothèque
- Etat des lieux au CDTE des envois
- Création de l'archivage informatique des résultats
- Information du personnel du laboratoire
- Création d'un questionnaire d'évaluation des laboratoires sous-traitants

Parasitologiques

Mycologiques

Biologie moléculaire

	EXAMENS	LABORATOIRES SOUS TRAITANTS
	Sérologie Anguillule	Parasitologie-mycologie Hôpital Bicêtre
	Sérologie Trypanosomia cruzi	Parasitologie-Mycologie Pitié-Salpêtrière
	Sérologie Dye-Test	Parasitologie-Mycologie CHU Limoges Hôpital Dupuytren
	Antigène Candida	Parasitologie-Mycologie Pitié-Salpêtrière
	Coccidiomycose	Institut Pasteur CNR des Mycoses
	Sérologie Histoplasmosse	Institut Pasteur CNR des Mycoses
	Sérologie Précipitine Aviaire	Institut Pasteur CNR des Mycoses
	PCR Microsporidies	Parasitologie Hôpital Saint Louis
	PCR Pneumocystis	Parasitologie-Mycologie Hôpital Saint-Antoine

Schéma d'envoi du prélèvement

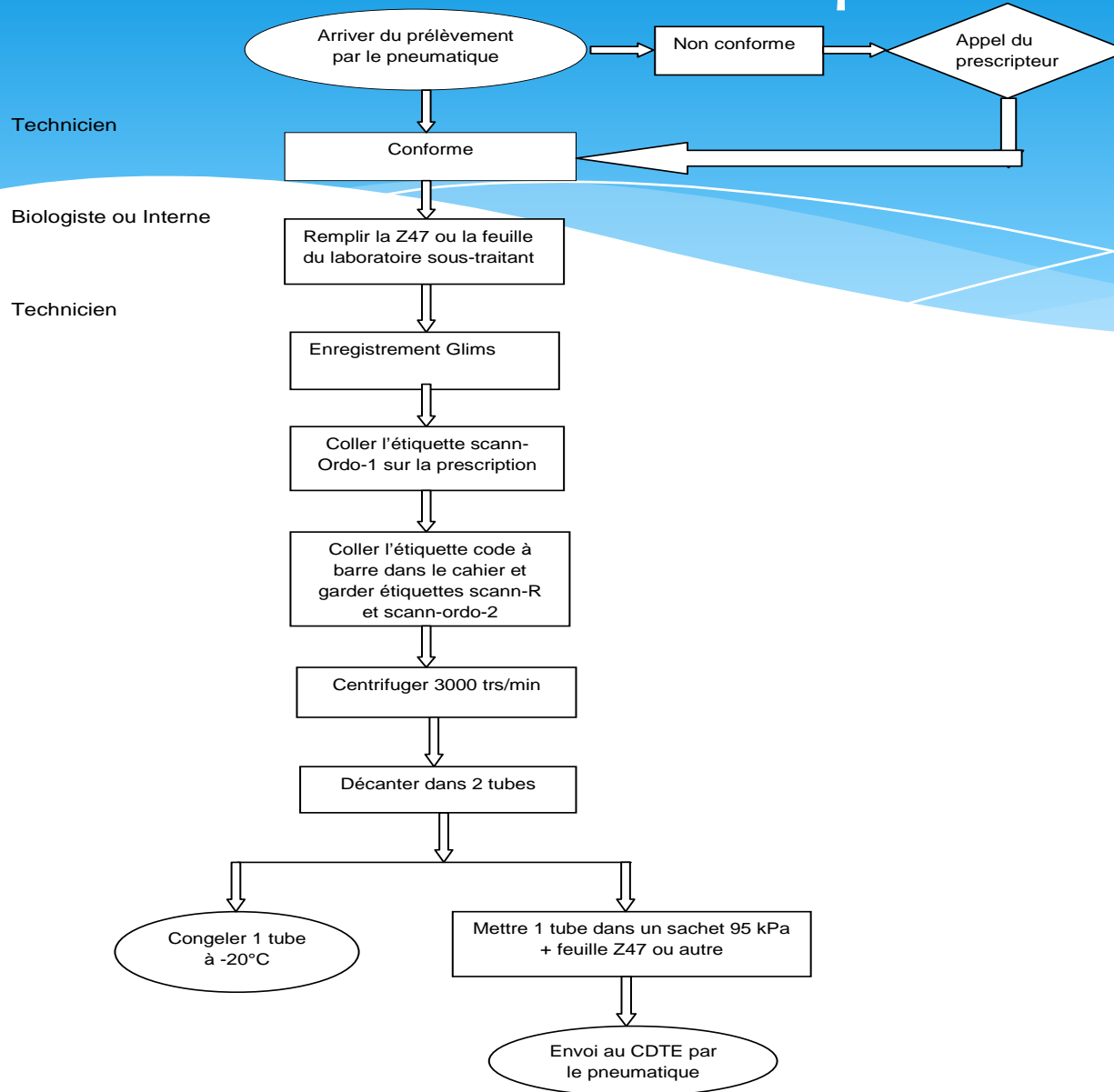
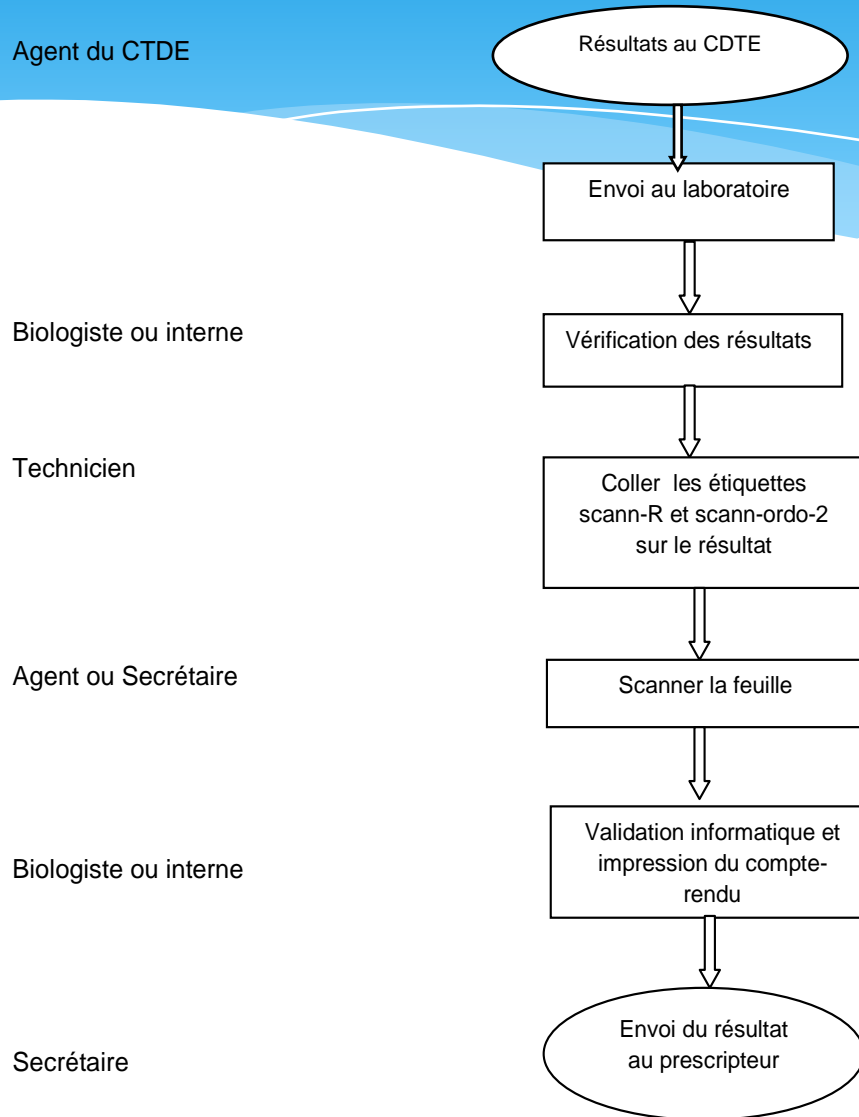


Schéma du retour des résultats



Enregistrement informatique

The screenshot displays a medical information system interface with three main windows:

- Feuille de demande (Request Form):** A form for requesting a test. It includes fields for 'Formulaire' (set to 'CCH_MYCO PARASITO'), 'Urgence' (set to 'N'), and 'Appliquer'. Below are checkboxes for 'NON CONFORMITES' and 'ENVOIS EXTERIEURS'. There are also checkboxes for 'Non conforme d'accueil', 'Mycologie', 'Non conforme technique', and 'Parasitologie'. A section for 'HISTOPLASMOSE' has 'Conservation' checked.
- Sélectionner membres de panel (Select panel members):** A dialog box with a table listing various external tests. The table has columns for 'Ech', 'Méthode', 'Sigle', 'Date', and 'Heure'. The 'SER' test is selected with a checkmark.
- Résultats du dossier (Patient Results):** A window showing test results for patient 'TGN PARASITO CAT Sexe: F - N(e) le: 20-04-1970 - Age: 42 Ans - Dossier: 2112103130710102'. It includes a table with columns for 'Echantillon', 'Analyse', 'Valeur', and 'Validé'. The table contains several rows with results like 'Examen parasité', 'Date de suite', 'Résultat (image)', 'Conservation', 'Demande', and 'SCAN_DOSSIER 2'.

The system's taskbar at the bottom shows the 'demarrer' logo, several application icons, and the system clock at 11:55.

2) **Vérifier:**

Sur 20 dossiers, 6 ont été rejetés:

- 1 car le prélèvement a été envoyé au mauvais sous-traitant
- 3 où la date d'envoi n'a pas été précisée sur l'informatique
- 2 où le résultat n'a pas été scanné

3) **Amélioration:**

- Réunion d'information à l'ensemble du personnel
- Mise en place de ce système à l'ensemble de nos examens sous-traités
- Déploiement au sein du pôle Biologie de l'hôpital
- Envoi des questionnaires d'évaluation aux sous-traitants
- Réalisation des contrats avec les sous-traitants

CONCLUSION

Ce projet m' a permis de comprendre l'importance de la politique qualité au sein du laboratoire malgré certaines difficultés comme l'acheminement des examens au niveau de notre service et le manque de renseignements cliniques.