

GESTION DES NON CONFORMITES PRE-ANALYTIQUES AU LABORATOIRE DE BACTERIOLOGIE

Valérie LALANDE

Laboratoire *Bactériologie*

**Hôpital Saint-Antoine
184 rue du faubourg Saint-Antoine
75012 PARIS**



DU Accréditation, 22-24 Octobre 2012

PRE-ANALYTIQUE

Phase pré-analytique

- Partie intégrante de l'examen de biologie médicale ⁽¹⁾
- Sous la responsabilité du biologiste ⁽²⁾
- Exigence de la norme NF ISO 15 189 : chapitre 5.4
 - 5.4.8 « le LBM refuse les échantillons non-conformes Le LBM trace ces non-conformités... »

Contexte : Unité de Bactériologie

- Combien : ~ 250 dossiers/jour
- Paramètres : de 1 à 6/ dossier ex : Hémoculture (5)
- Comment : Enregistrement informatique manuel
- Qui : Agents hospitaliers : 8H00 -15H00
Techniciens : 15H00 – 20H00 et Dimanche et Jours Fériés

⁽¹⁾ L. 6211-2 et ⁽²⁾ L6211-7 du CSP

GESTION DES NON CONFORMITES et ANOMALIES

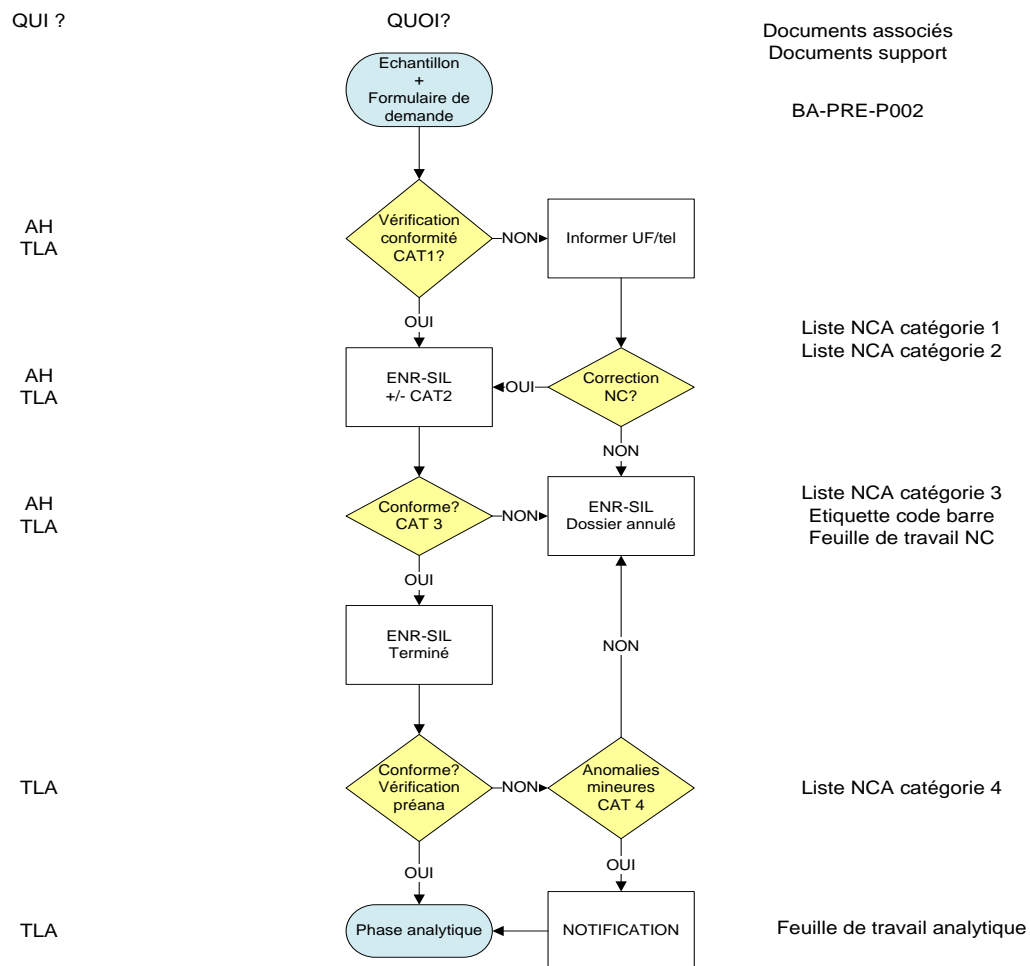
Document : BA-PRE-P002

Quoi :

- **Catégorie 1** : NC : vérification concordance identification et Hygiène
- **Catégorie 2** : A: éléments de traçabilité de la prescription et du prélèvement
- **Catégorie 3** : NC : redondance
- **Catégorie 4** : NCA analytiques

Traçabilité :

- NC : Dossier « Examen annulé »
- A : reportées dans le dossier



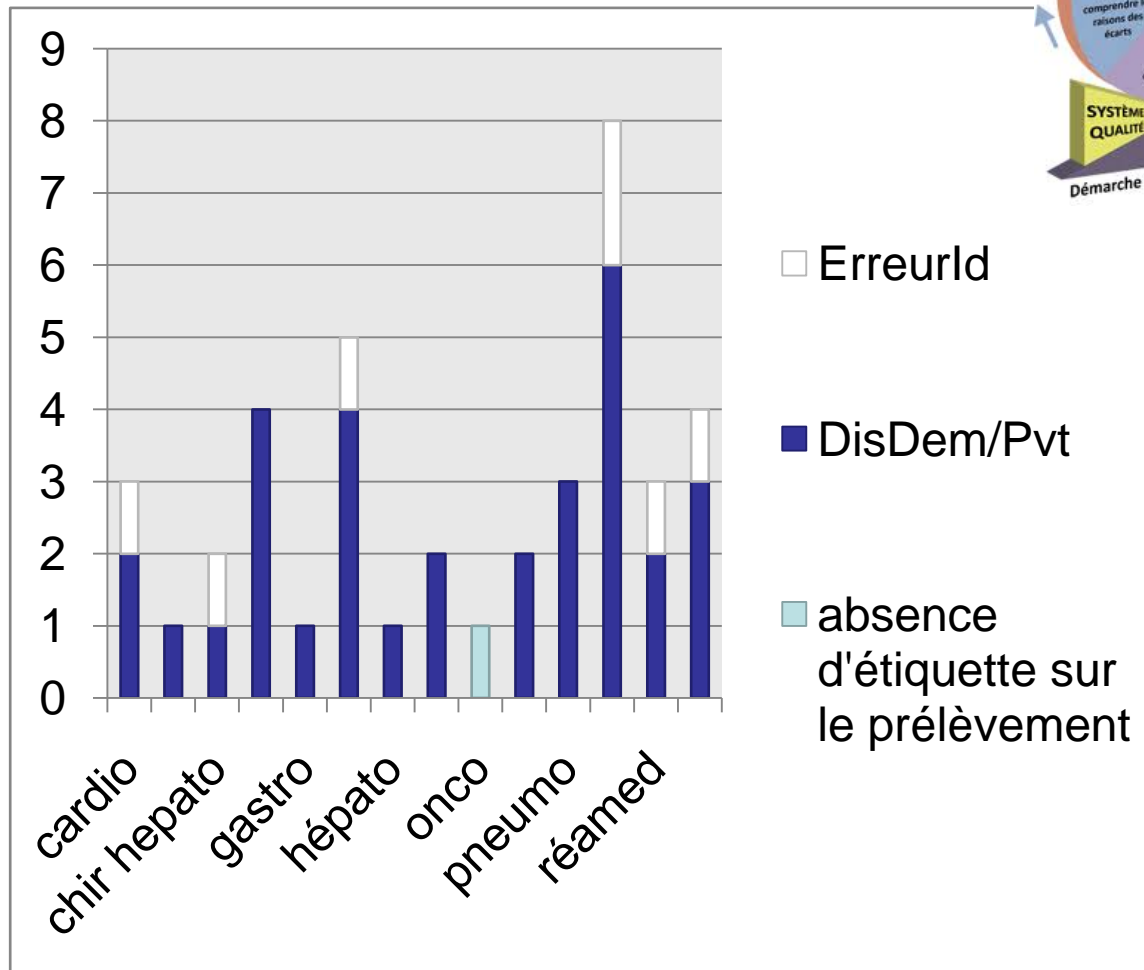
NON CONFORMITES et ANOMALIES

Etat des lieux :

Période du 1er janvier au 30 juin 2012

NC : Discordance identification
Echantillon/Demande

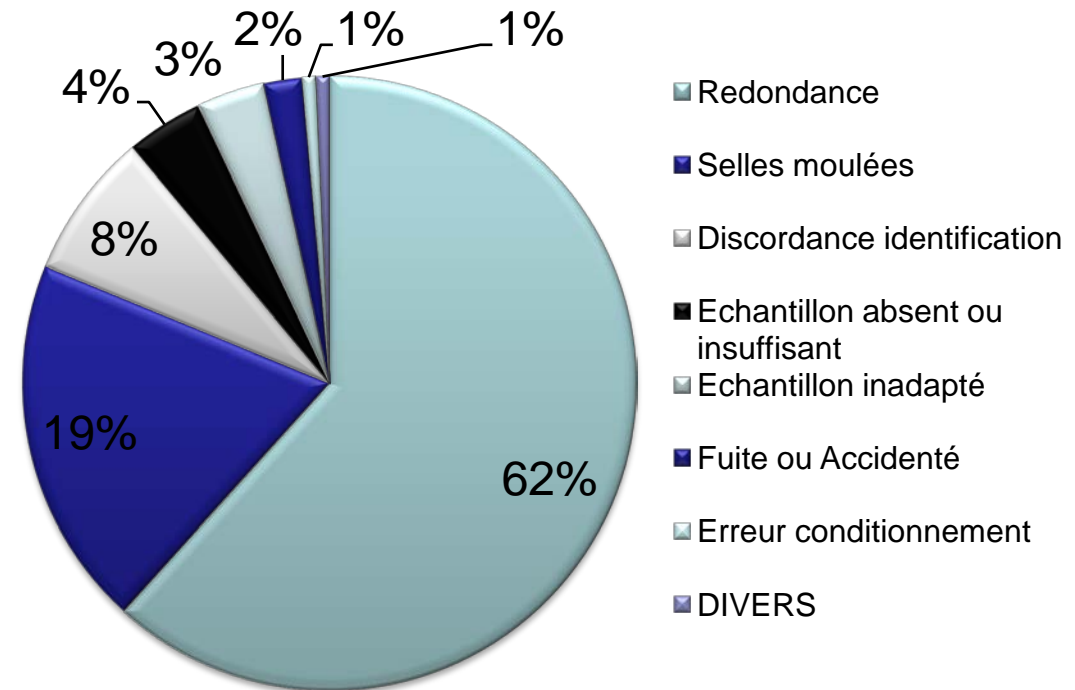
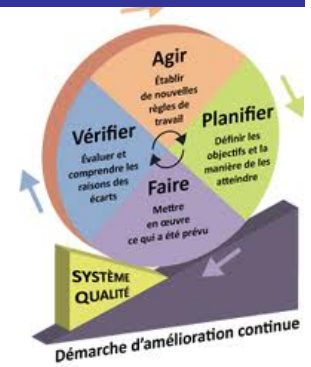
•0,1% des examens



NON CONFORMITES et ANOMALIES

Etat des lieux :

- 1,9% d'examens annulés
- Examens redondants :
 - Examens « cartographie bactérienne »
 - Recherche de C. difficile
- Echantillons non adaptés



ANOMALIES

Etat des lieux :

Traçabilité du prélèvement :

Hémoculture

% de paramètres manquants :

- site de ponction (4,2%)
- heure de prélèvement (13,1%)
- Température (7,6%)
- Variabilité en fonction du service clinique

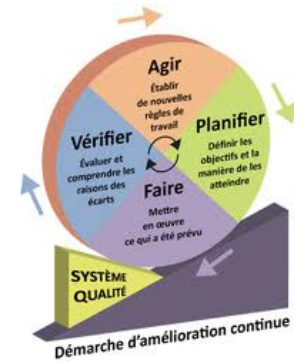
Services prescripteurs	Nombre Hémoc	Proportion (%)	Localisation (%)	Heure (%)	Temp C (%)
Réamédicale	2 819	16,5	6,4	13,3	10,5
Hémato 4ème	2 398	14,1	2,6	12,4	6,4
Hemato 6ème	2 191	12,9	3,1	17,7	8,7
Urgences	2 036	11,9	3,5	8,3	3,1
Maladies infectieuses	912	5,4	9,8	15,9	13,3
Oncologie	886	5,2	1,7	9,3	6,0
Réa digestive	759	4,5	2,0	7,0	6,7
Hépatologie	728	3,0	1,4	13,5	5,2
Urgences Porte	682	4,0	3,8	9,1	3,4
Cardiologie	647	3,8	5,4	7,9	5,1
Hémato HJour	630	3,7	8,1	38,9	9,8
Totalité	17 040		4,2	13,1	7,6

PLANIFICATION ET REALISATIONS

Groupe de travail : Formulaire de demande

- *Modification* : mise en évidence des mentions obligatoires (date/heure)
- *Laboratoire + Infirmière+Clinicien*
- *Fusion des Formulaires 4 => 1*

Avril- Mai 2012



Expérimentation du nouveau Formulaire

- *Service des Maladies Infectieuses*
- *11 infirmier(e)s*
- *Questionnaire pré-essai*
- *Analyse des formulaires*

Deux périodes :

- *Rétrospective : Juin-Juillet*
- *Prospective : Aout -Septembre*

Juillet 2012

Avez-vous à votre disposition les **formulaires d'examens** bactériologiques (hors sérologies) suivantes ? :

OUI NON INCONNU

Consultez-vous **les conseils** de conditionnement – acheminement-conservation des échantillons **au verso de la feuille de demande de Bactériologie** ?

Consultez –vous le **guide des examens** sur intranet ?

Consultez-vous le **manuel de prélèvement** sur intranet ?

Souhaiteriez –vous avoir des informations ou une formation sur les **modalités de prélèvement et les examens de bactériologie** ?

EVALUATION

•Connaissance des documents Pré-analytiques

Maladies infectieuses	Nombre de réponse OUI
4 Formulaires de Demandes différents connus	11/11
Recommandations de conservation et acheminement au verso du FD	8/11
Guide des Examens	11/11
Manuel de prélèvement	0/11

•Evaluation des paramètres de la prescription

- Date
- Heure
- Préleveur
- Prescripteur
- Renseignements cliniques

% Paramètres pré-analytiques non précisés (Hémocultures)

Maladies infectieuses	Nombre d'examen	Date (%)	Heure (%)	Localisation (%)	Temp C (%)
Référence Hôpital	17040	ND	13,1	4,2	7,6
1 ^{er} semestre	912	ND	15,9	9,8	13,3
1 ^{ère} période	222	ND	14,4	7,7	10,8
2 ^{ème} période	150	0,0	17,9	6,0	8,7

% Paramètres pré-analytiques non précisés (Autres)

Maladies infectieuses	Nombre examen	Date (%)	Heure (%)	Prescripteur (%)	Préleveur (%)	Antibiotique (%)
1 ^{ère} période	80	7,7	60,0	72,5	81	ND
2 ^{ème} période	86	6,0	21,0	72,1	89,5	68

DIFFICULTES et LIMITES

- **Indicateurs:**

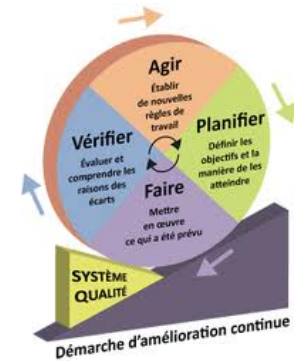
- Date par défaut (sans traçabilité)
- Sous estimations des NC et Anomalies
- Formation/habilitation à la gestion des NCA

- **Formulaire de demande**

- (Prescription connectée)
- **Très dense : nombreux** paramètres (~100 cases)

- **Guide des examens/Manuel de prélèvement:**

- GE : à réviser
- MP : Méconnu
 - à enrichir pour les examens de bactériologie
 - Amélioration de l'accès à ces 2 documents
 - ? Interactivités GE/MP



PERSPECTIVES

- **Formulaire de demande (Site/GH):**

- Aide à la prescription
- Complexité des échantillons et des examens (Dépistage BMR)
- Indications conditionnement/délai acheminement/créneaux de réalisation



Formulaire adaptés aux activités cliniques

« Généraliste » Saint-Antoine

« Généraliste » Rothschild

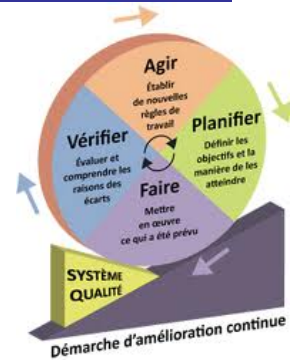
« Spécialisés » Blocs chirurgicaux/Endoscopie/CDAG

- **Indicateurs:**

- choix d'un ou deux paramètres :
 - Hémocultures : heure de prélèvement/site de prélèvement

PERSPECTIVES

- **Formations des préleveurs (> 2000 infirmières):**
 - Mise en place de nouveaux matériels : Stand d'informations
 - Formation IFSI
 - Formation à la carte « Service MIT »

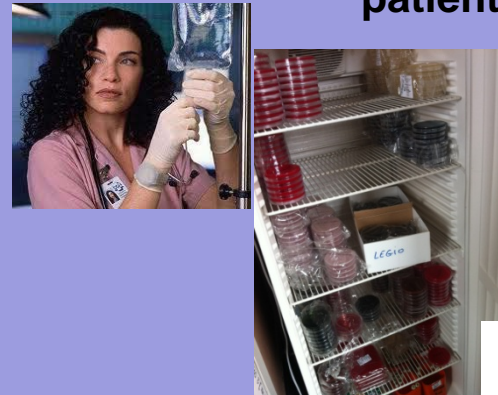


Examens complémentaires et Soins infirmiers

UE 2.5 S3 Processus infectieux

TTLP – IFSI octobre 2012

... Bactériologie : de la prescription ... aux résultats ... aux patients



Dr V. Lalande (PH bactériologie)
Dr L. Surgers (CCA MIT)
2012

A petri dish containing a bacterial culture on a red agar medium. The agar is a deep red color. There are numerous small, circular, reddish-orange colonies scattered across the surface. Some colonies are larger and more distinct, while others are smaller and more numerous. The colonies appear to be arranged in some patterns, possibly streaks or clusters. The petri dish is held by a hand, and the background is slightly blurred, showing what appears to be a building or structure.

Merci pour votre attention