

**Soutenance pour l'obtention du Diplôme universitaire
« Assurance qualité au laboratoire de biologie médicale »**

Préparation des échantillons et organisation du transport pré-analytique

Auteur : Laurence Larue
Laboratoire d'Analyses Médicales
Boucle de l'Oise - de Charette



PRÉPARER ET TRANSPORTER DES ÉCHANTILLONS BIOLOGIQUES

- Janvier : le laboratoire rejoint le groupe AMBO comptant 6 laboratoires
- Intégration et migration prévues pour Mars
- Changement de logiciel
- Analyses effectuées au plateau technique de Javel (Novescia Paris-Ouest)
- Transport des échantillons vers le plateau technique



EVOLUTION DU SUJET

- Intégration et migration différées en mai, puis juin, puis octobre
- Démission de la directrice qualité du plateau technique
- Réorganisation du service transport avec sous-traitement du transport à la société CBM

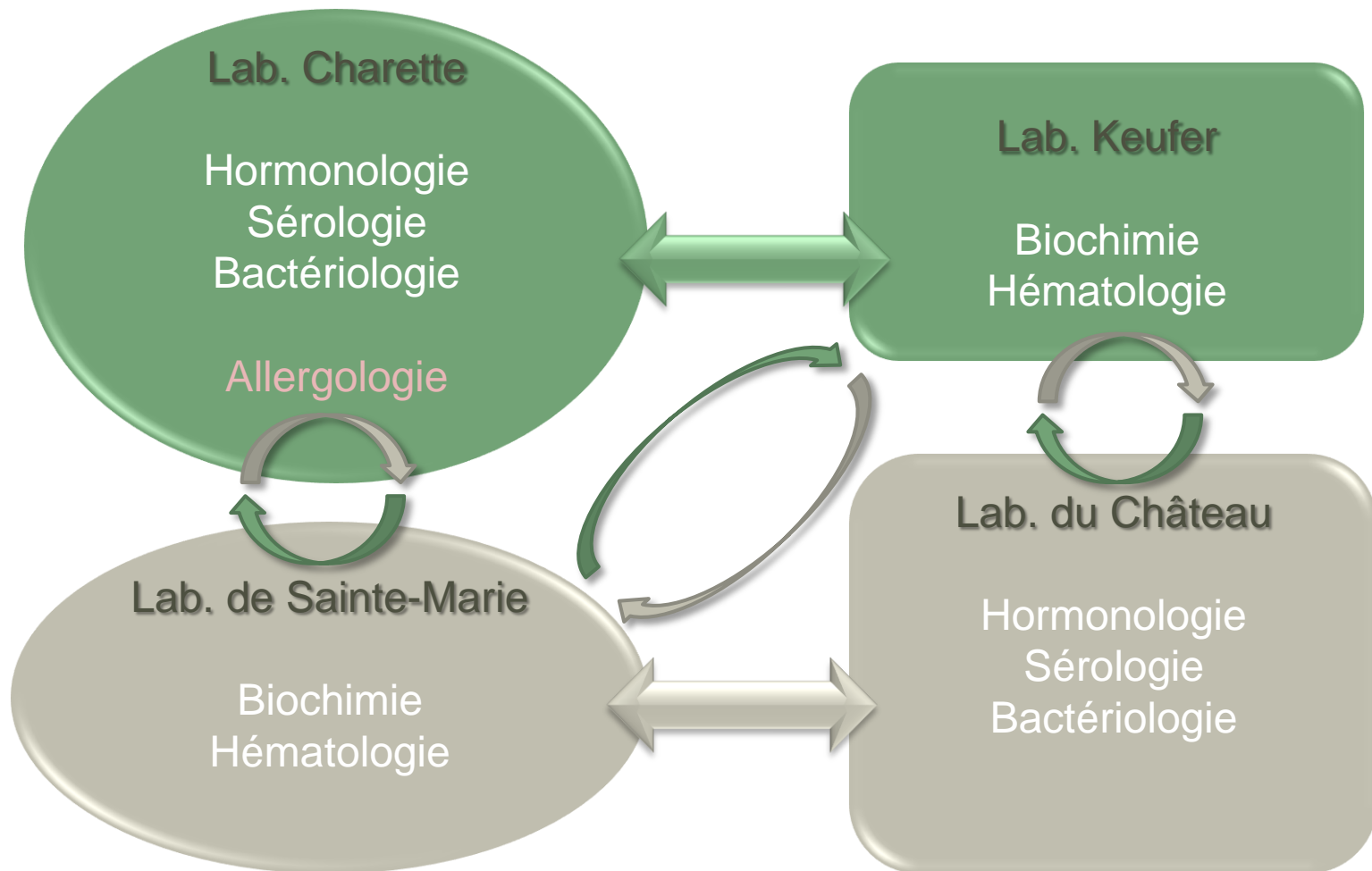


PRÉPARATION ET TRANSPORTS DES ÉCHANTILLONS AU LABORATOIRE

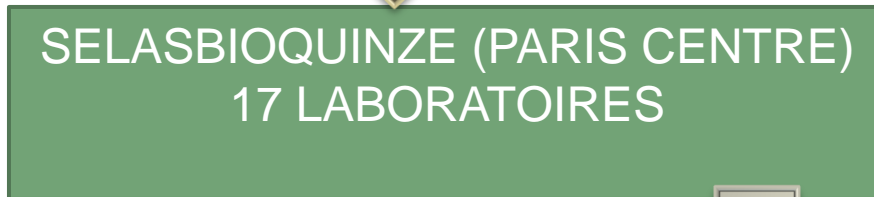
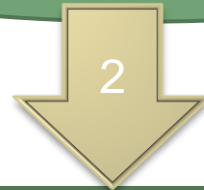
3 types de transports

- Transport interne entre les salles de prélèvements et la salle de décantation
- Transports des échantillons provenant de l'extérieur
- Préparation des échantillons pour les autres sites

ORGANISATION DU GROUPEMENT LE QUATUOR



GROUPEMENT NOVESCIA PARIS OUEST



PROJET

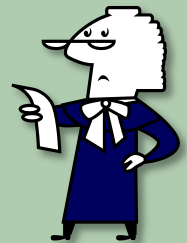
- Adapter nos pratiques pré-analytiques au manuel de prélèvements du groupement AMBO
- Etablir une procédure de préparation des échantillons
- Etablir une procédure de transport des échantillons



- **Norme ISO 15189**
- Respect du délai approprié à la nature des analyses demandées et à la discipline concernée
- Respect des températures
- Sécurité du transporteur
- Sécurité du laboratoire destinataire
- Toute personne qui effectue des prélèvements est juridiquement responsable des échantillons biologiques

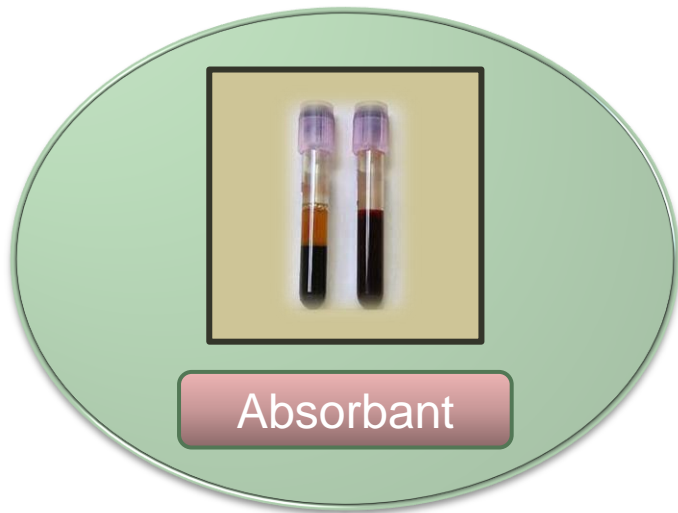
REGLEMENTATION

- **NORME ISO 15189**
- ADR
- Article du 24 avril 2002



ADR

Triple emballage



Matières biologiques
Catégorie B

- Emballages primaire et secondaire étanches
- Absorbant en quantité suffisante
- Emballage externe suffisamment résistant
- Pictogrammes obligatoires :
 - Catégorie A : **matières infectieuses pour l'homme = ONU 2814**
 - Catégorie B : **matières biologiques = ONU 3373**

REGLEMENTATION

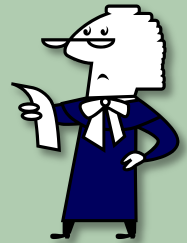
- NORME
ISO 15189
- ADR
- Article du
24 avril
2002

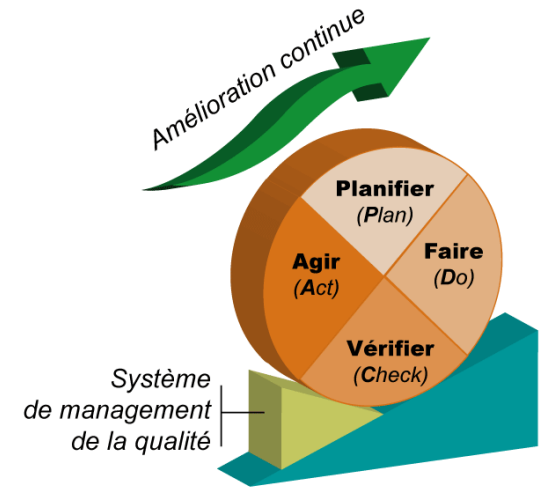


- **ARTICLE DU 24 AVRIL 2002**
- Responsabilités
- Obligation de procédures écrites :
 - Personnel
 - Matériel
 - Locaux
 - Archivage des données
 - Déchets
- Procédures de conditionnements des colis
- Caractéristiques des conteneurs
- Etiquetage
- Acheminement des colis
- Formation des personnes
- Réception des colis

REGLEMENTATION

- NORME
ISO 15189
- ADR
- Article du
24 avril
2002

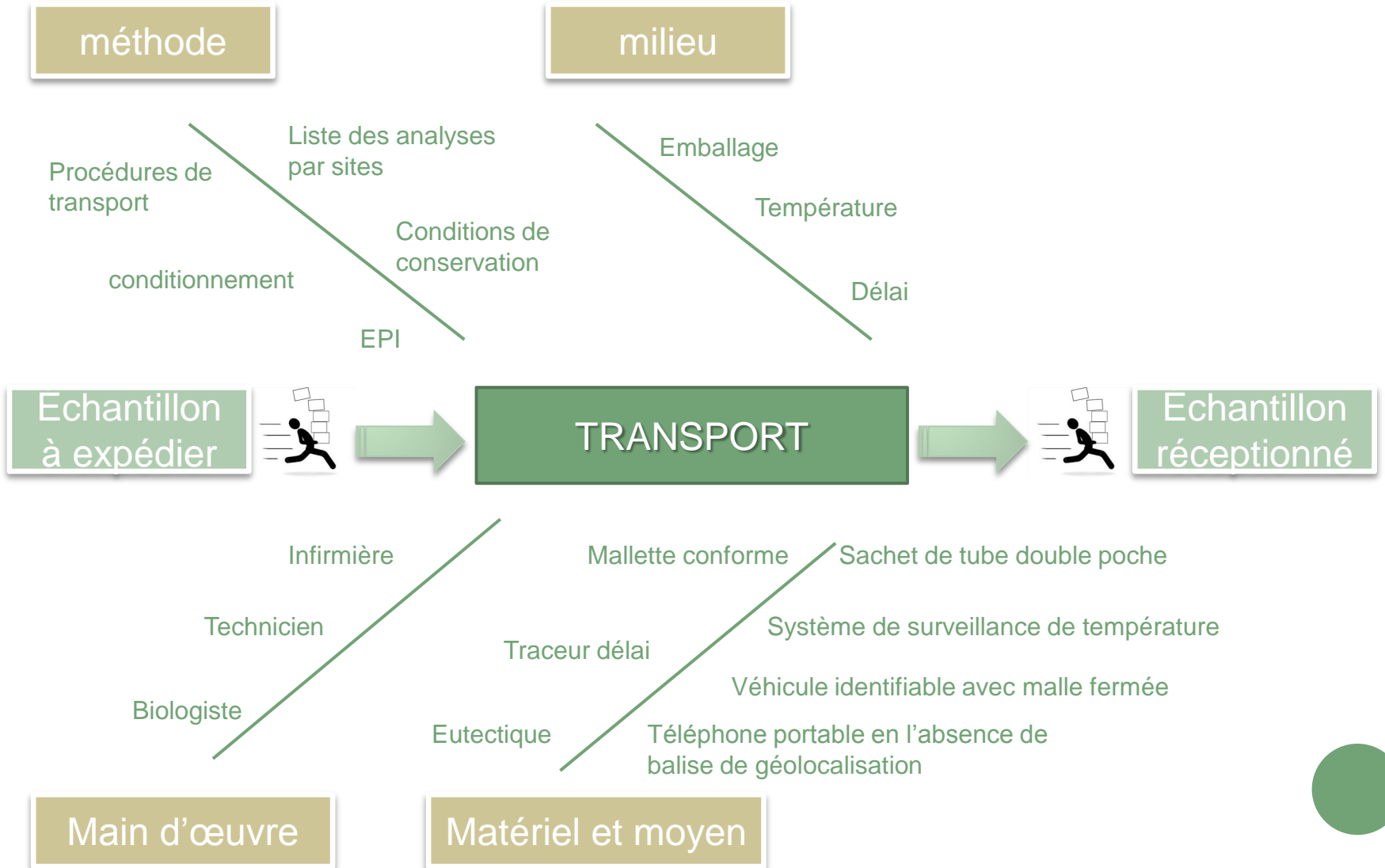




METHODES

- Définitions des besoins par le diagramme de Hishikawa
- Description de l'activité par le QOQCCP
- PDCA : Planifier → Faire → Contrôler → Agir

PROCESSUS DU TRANSPORT D'ÉCHANTILLONS



LES 3 TYPES DE TRANSPORTS



Echantillons
provenant de
l'extérieur

- Infirmières
- Autres laboratoires



Echantillons
transportés
dans la
laboratoire

- techniciens

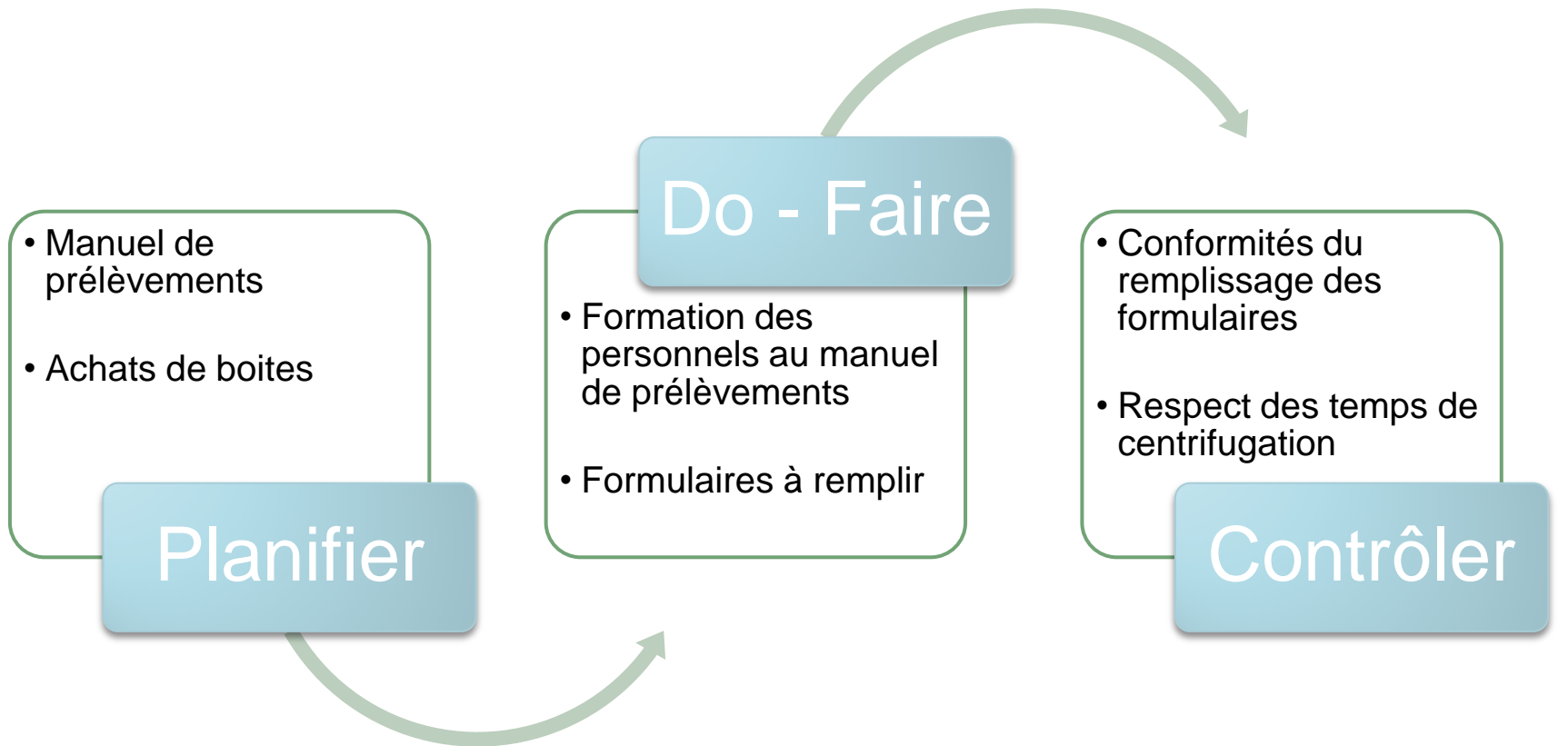


Echantillons
expédiés vers
d'autres
laboratoires

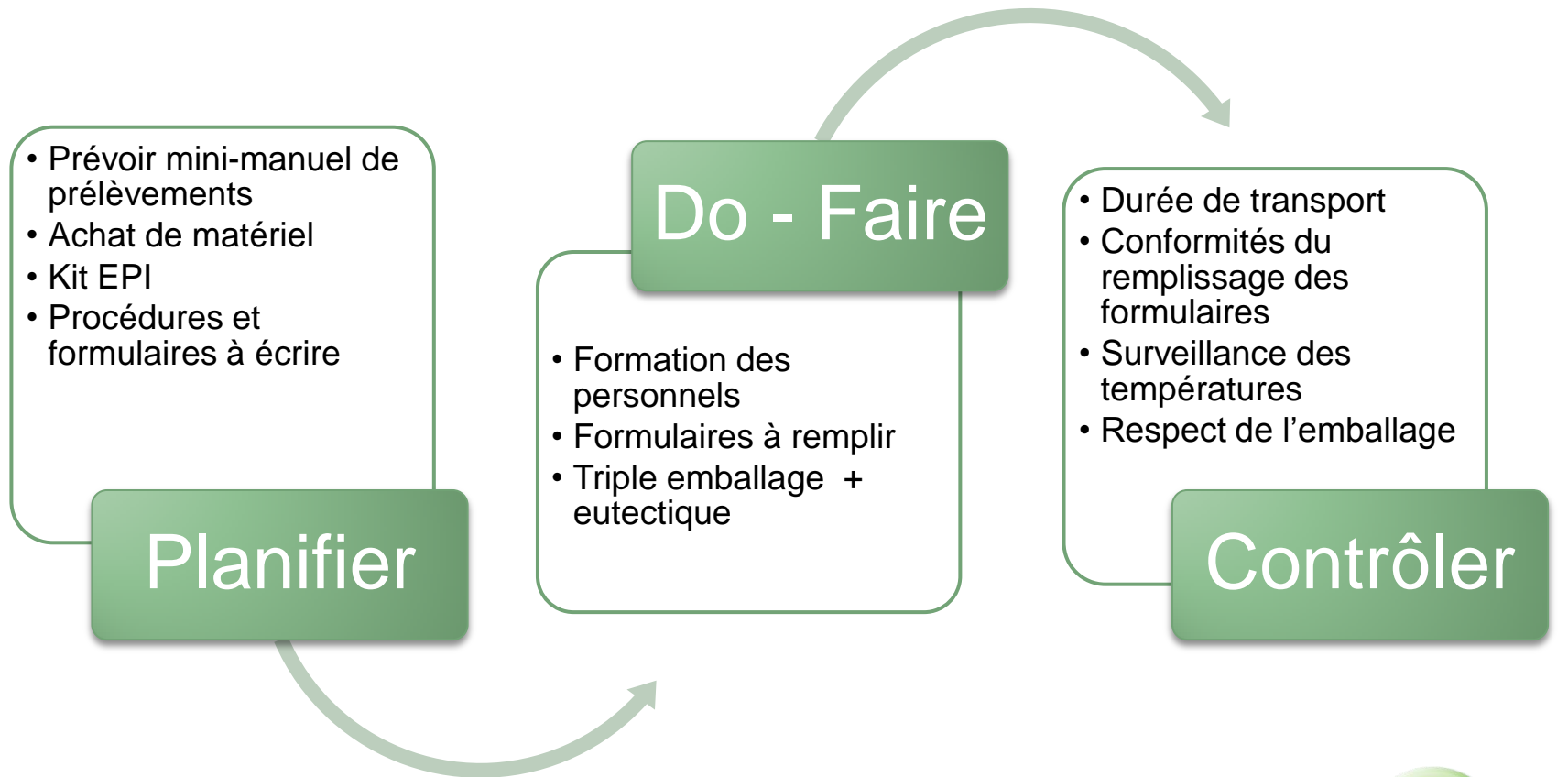
- coursiers
- techniciens



ECHANTILLONS TRANSPORTÉS EN INTERNE



ECHANTILLONS TRANSPORTÉS EN EXTERNE (ENTRANT OU SORTANT)



ACT-AGIR

Mieux
contrôler les
temps de
centrifugation

Simplifier
le
formulaire

Préparer
une grille
d'audit
pour les
préleveur

Changer le
matériel de
transport

Essai
d'une
malle
isotherme
électrique

Préparer
une grille
d'audit
pour les
coursiers
et les
infirmiers



- Formations des personnels
- Changer les habitudes de prélèvements notamment des infirmières à domicile
- Fiches pré-analytique : 10 à 20 % de non conformités par oubli d'un plusieurs items (stress, temps)

DIFFICULTES ET LIMITES

HUMAIN



- Coût du matériel conforme
- Adapter le matériel au mode de fonctionnement (boite en plastique en interne)
- Trouver le matériel pour s'adapter à la législation
- Respect des temps de transport (limiter le nombre de prélèvements/infirmier)
- Respect du temps : horaires de centrifugation non notés dans 55% des cas

DIFFICULTES ET LIMITES

MATERIEL

TEMPS



CONCLUSION

- **Expérience enrichissante** d'un point de vue intellectuelle et méthodologique
- **Sur le plan collectif** : motivation au sein de l'équipe avec des observations et des critiques objectives
- **But atteint** : mise en place de base pour les transports qui servent actuellement pour le transport vers le plateau technique depuis le 9 octobre
- **L'équipe a compris** que la qualité doit être en amélioration continue pour permettre de faire tourner la roue de Deming



The slide features a dark green background. On the left side, there are several vertical lines of varying widths and shades of green, ranging from light to dark. Below these lines, there are five solid green circles of different sizes, arranged in a vertical, slightly staggered pattern. The text 'MERCİ DE VOTRE ATTENTION...' is positioned to the right of these circles.

MERCİ DE VOTRE ATTENTION...