

Traçabilité de la prestation de conseils

D.U « assurance qualité au
laboratoire » PARIS 6

Nathalie BENEROSO

Biologiste

Directrice du site PRONY

Novescia Paris Centre

Définition de la prestation de conseil

- La prestation de conseils correspond a toutes informations ou conseils prodigués :
 - Aux médecins prescripteurs parfois spécialistes, traitants ou hospitaliers
 - Aux patients ou proches autorisés
 - Aux professionnels de santé : IDE, pharmacien
- Par oral
 - téléphone, accueil, « de visu », visite, réunion
- Par écrit
 - Commentaires, interprétations, lettre d'informations, fax, mail
- Générale ou individualisée

Intérêt et objectif

◉ Intérêt

Le biologiste médical est appelé, grâce à la prestation de conseil, à aider les prescripteurs dans la compréhension des résultats aussi bien que sur le choix des examens en répondant à leurs interrogations diagnostiques et thérapeutiques

◉ Objectif

- Mettre en valeur **le rôle de conseil** du biologiste
- Reconnaître ce rôle a travers une **traçabilité au quotidien**
- Rappeler que ce rôle dans le parcours de soins du patient est devenue une **obligation**
- Offrir la possibilité d'un vrai **travail en commun entre les biologistes**
- **Prouver** régulièrement toute **communication** avec les **prescripteurs**

Que dit la loi ?

Exigences réglementaires

- Ordonnance du 13/01/2010

« Art L6211-8 indique que les examens de BM sont réalisés à partir d'une **prescription** qui contient **les éléments cliniques pertinents**. Il pose le principe de la **possibilité de modification** de la prescription par le biologiste médical.. »

Rapport au président de la république
relatif a l'ordonnance n°2010-49 du 13/01/2010

« la réforme **renforce** les conditions de **dialogue** entre biologiste médical et médecin clinicien.. »

- NABM : 11/01/2011

Forfait de prise en charge pré--analytique du patient : B7 à B12
Article 4 Quater

Que dit la norme ?

Exigences normatives (1)

● Norme NF EN ISO 15189

● Chapitre 4

4.7 Prestations de conseils

Les professionnels qualifiés pour cette tâche doivent conseiller en matière **de choix des analyses** et **d'utilisation des prestations** du laboratoire ...

Il convient que les biologistes **participent à des visites médicales...**

● Chapitre 5

5.1 Personnel

5.1.4 Il convient que le directeur ou le personnel...

dispose de la formation et de l'expérience

appropriées pour pouvoir prendre en charge les responsabilités suivantes :

a) Conseiller les personnes demandant des informations sur le choix des analyses, l'utilisation des prestations du laboratoire et l'interprétation des résultats..

Exigences normatives (2)

- SH REF 02 : Recueil des exigences spécifiques pour l'accréditation des LBM
 - La prestation de conseils de la norme devient une **obligation** à la phase pré-analytique comme à la phase post-analytique de l'examen..
 - L'interprétation est en France , une **obligation** du biologiste médical

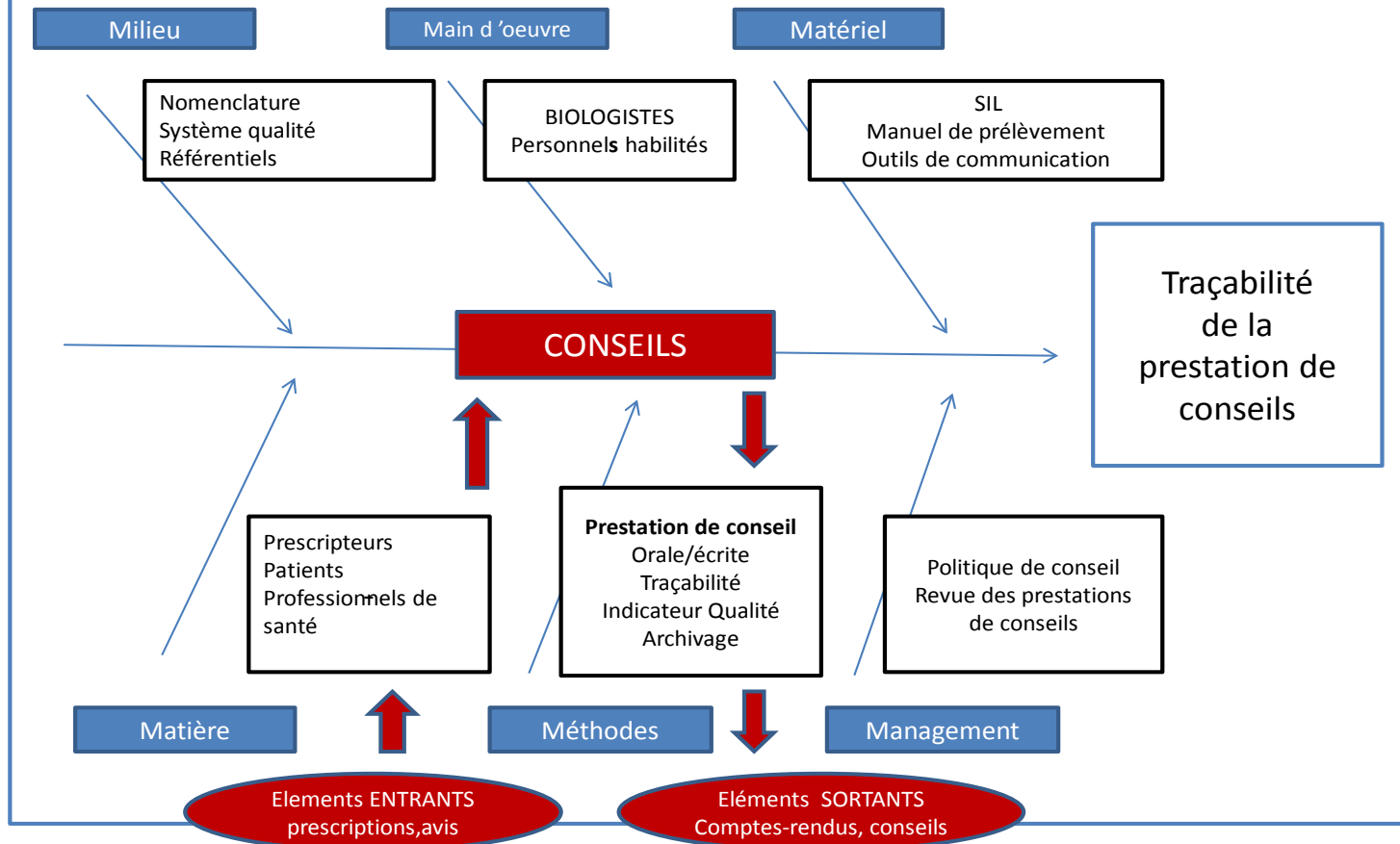
Exigences normatives (3)

- SH GTA 01: Guide technique d'accréditation en biologie médicale
 - 6.7 : Prestation de conseils
 - Le laboratoire s'emploie à **recupérer de manière active** les renseignements cliniques du patient...
 - Les biologistes **prouvent qu'ils rencontrent** a périodicité définie les **prescripteurs** ou qu'ils communiquent auprès d'eux (lettre/bulletin d'information, site internet ...) quant aux modalités liées à la prescription médicale...
 - De manière générale, le laboratoire **documente les actions** entreprises dans le cadre de la prestation de conseils (références bibliographiques) et suit leur efficacité... L'objectif étant de disposer de **commentaires harmonisés** entre les biologistes...

Comment les appliquer ?

Processus de la prestation de conseils

Schéma du processus: Prestation de conseils



La prestation de conseils

○ Pourquoi ?

- Permet une aide à la prescription
- Permet de commenter les résultats

○ Comment ?

En récoltant des **données (éléments entrants)**



Aboutissant grâce à **la prestation de conseils**

à une **prescription « pertinente »**
et des **résultats « interprétés »**



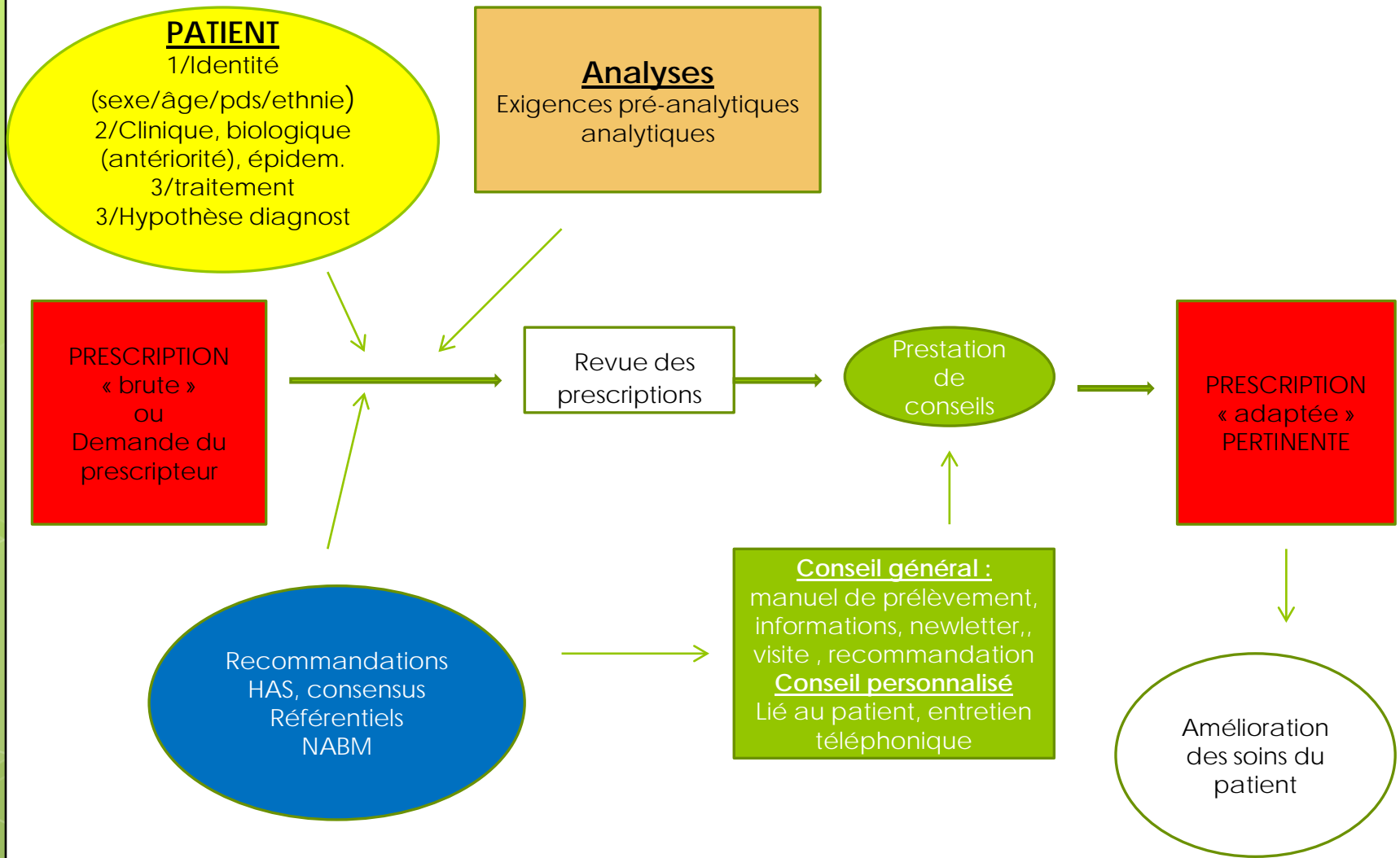
(éléments sortants)

répondant aux besoins du prescripteur, du patient et aux exigences réglementaires et normatives

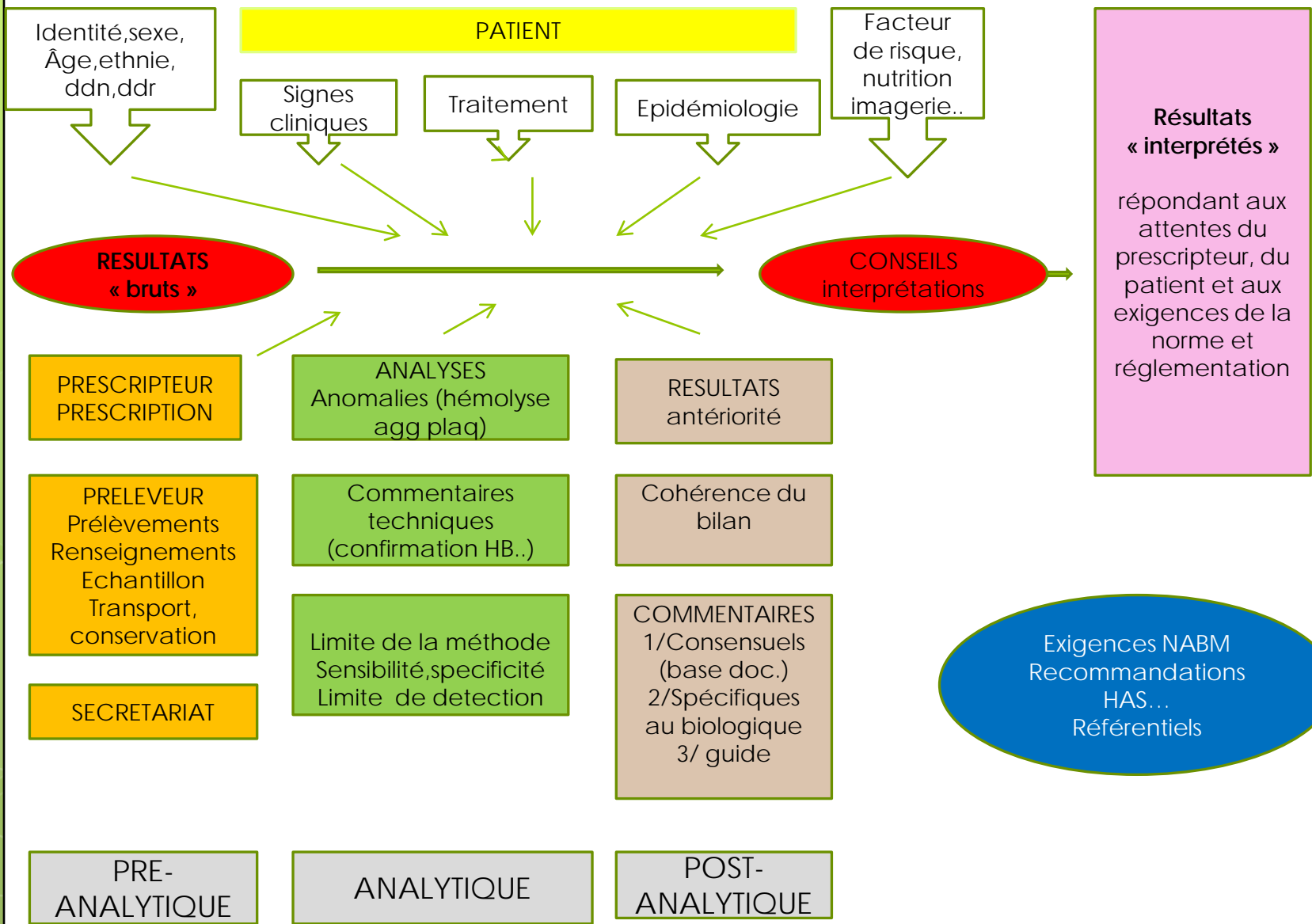
Éléments entrants : prescriptions

- 1/ Prescripteur
- 2/ Patient
- 3/ Prélèvement et échantillon
- 4/ Résultats
- 5/ Recommandations

Prestations de conseils : aide à la prescription



Prestation de conseils : commentaires de résultats



Les éléments sortants : les résultats « interprétés »

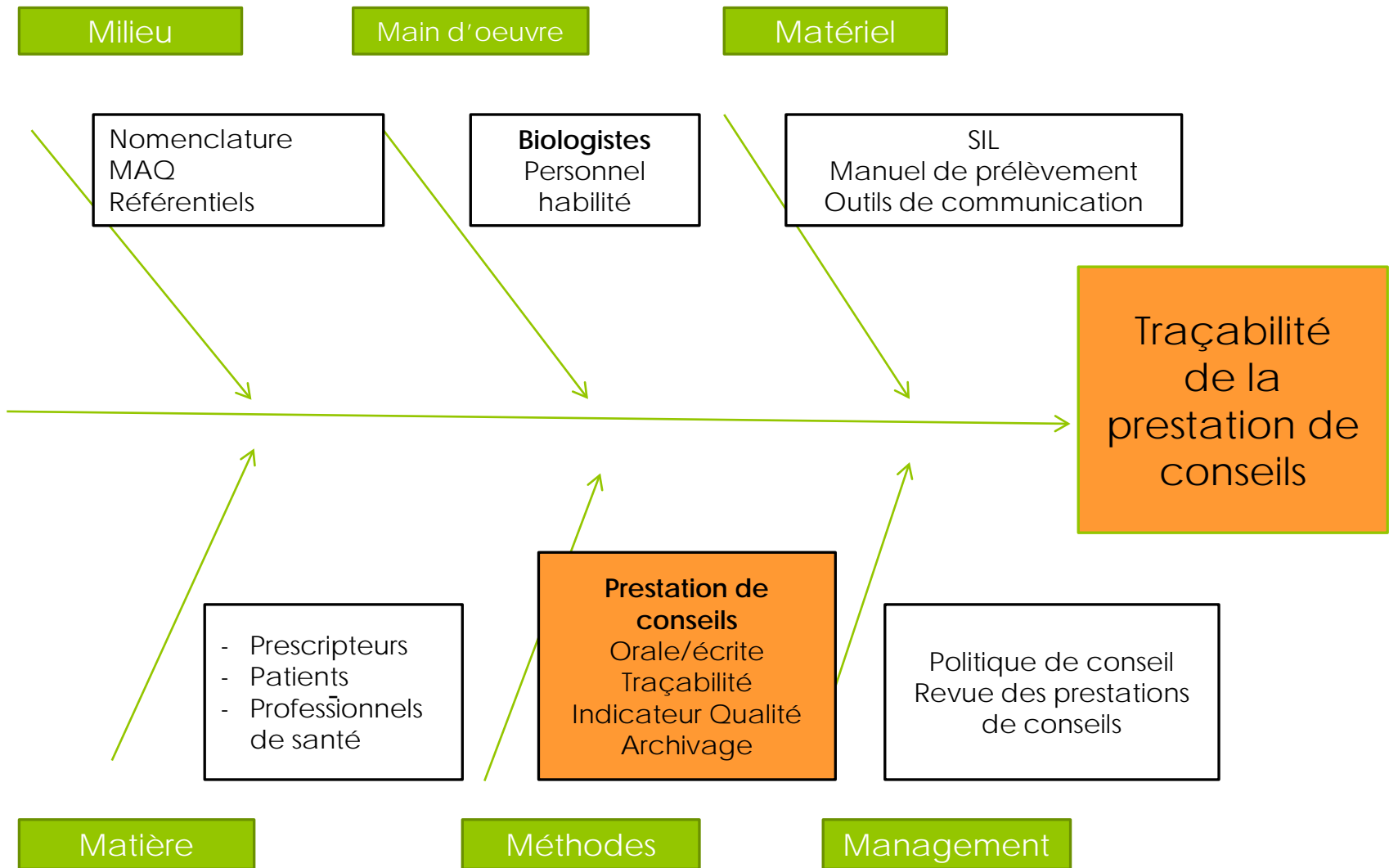
- Les commentaires :
(fixes, adaptables, libres)
- Les interprétations ou avis
- Les conseils et recommandations

Comment traçer toutes
ces données ?

Processus de traçabilité de la prestation de conseils

Selon de modèle des 6 M
Définissant 6 catégories

Processus: Traçabilité de la prestation de conseils



Méthodes (1)

○ 1/ Prestation de conseils au laboratoire

- Rédaction de la **procédure** de la prestation de conseils :
PRO-027-PRO intégrée à la base documentaire
- Mise en place et rédaction de la **fiche d'instruction** de la traçabilité de la PC :
IN-047-PRO intégré à la base documentaire
- **Paramétrage** informatique de la prestation de conseils :
EN-091-PRO intégré à la base documentaire
Commentaires systématiques/adaptables
- Fiche de **suivi médical**
EN-101-PRO intégré à la base documentaire

Création code analyse « CONSE »

Hexalis NATHALIE BENEROSO 06/09/13-9-0053 MR TEST Essai

DEMANDE [ACCUEIL] Saisie Validation DLX Paramétrage

06/09/13-9-0053 MR TEST Essai H M A I N S I T: Né: lpp: B3090601429 Dô: x
 C: T: 82000 - Sé: du: au:
 P: T: Priv: 06/09/2013 : 15:52 lre: 06/09/2013 Lit:
 PZ: T: INP: PTE:
 CRE GS FMe F InD: Publi:

Administratif Prise en charge Actes

DOCUMENTS NUMÉRISÉS

EXAMENS VERSION DU DICTIONNAIRE: TECHNIQUE 4

Code	Libellé	Qualificatif dépense	Nomen.	Pay	Exonération	Nb Geste(s)	Séance	Renouv.
GED	GED	Normal			<input type="checkbox"/> 0 Pas d'exonération		1	<input type="checkbox"/>
CONSE	CONSEIL	Normal	NABM		<input type="checkbox"/> 0 Pas d'exonération		1	<input type="checkbox"/>

Code: Zone tarifaire: Zone Indemnités Kilométriques: Aucune

SÉANCES

N°1 EXAMENS
 GED
 Exécution le 06/09/2013

SUPPLÉMENTS ET FORAITS
 Sur analyses: Sur prélèvements: Inhiber les forfaits:

06/09/13-9-0053 MR TEST Essai 1 / 1

Correspondant Saisir l'interlocuteur

The screenshot shows a web browser window with the URL <http://700359.hexalis.net:2000/pef/ValidResu/>. The page title is "SAISIE DE RESULTATS". The user is identified as "NATHALIE BENEROSO" with the role "PROXY".

At the top, there are buttons for "Modif", "Validation", "DLX", and "Paramétrage". Below this, a header bar displays the date "06/09/13-9-0053" and the exam name "MR TEST Essai".

The main area contains a form with several fields:

- C: 82000 -
- P1: T: Per
- P2: D: INP
- CRé GS File F IMD:
- H M A | INS : T
- NÉ: 06/09/2013 : 15:52
- top: B3090601429
- id: au
- Pro: 06/09/2013
- Dé: 3,70€
- Lit:
- Path:

Below the form is a table with columns: "Examen", "Libellé", "Résultat", and "Antériorités". The table lists several exams, including "CORRESPONDANT". A dropdown menu is open over the "CORRESPONDANT" row, titled "Texte Codé" (4 / 4). The dropdown contains the following items:

Code	Libellé	Groupe
ALTR	ALTR	CORRE
INFR	INFIRMIERE	CORRE
MEDEC	MEDECIN	CORRE
PATIE	PATIENT	CORRE

At the bottom of the page, there is a navigation bar with buttons: "Enregistrer", "Précédent", "Suivant", "Ajouter", and "Quitter".

Conseil saisir la nature

The screenshot shows a web-based medical interface. At the top, the browser address bar displays 'http://700359 hexalis.net:2000/peil/ValidResu/'. The page title is 'SAISIS DE RESULTATS'. The patient information section includes: '06/09/13-9-0053 MR TEST Essai', 'NATHALIE BENEROSO', 'PRONY', '82000', 'H M A INS T', 'Né', 'Sex', 'Ida', 'Dc', 'G S F Me F IMD', 'Path', 'Inp', 'Pro', 'Dc', '3,706', 'LIE', '15:52', '06/09/2013', '06/09/2013'. Below this is a table with columns 'Examen', 'Libellé', 'Résultat', and 'Antériorités'. A dropdown menu titled 'Texte Codé' is open, showing a list of exam types and their corresponding nature codes.

Code	Libellé	Groupe
ANALY	ANALYTIQUE	NATUR
AUTRE	AUTRES	NATUR
BACTE	BACTERIOLOGIE	NATUR
CHOIX	CHOIX D'EXAMEN	NATUR
HEMAT	HEMATOLOGIE / HEMOSTASE	NATUR
NUTRI	NUTRITION	NATUR
PATHO	PATHOLOGIE	NATUR
POSTA	POST-ANALYTIQUE	NATUR
PREAN	PREANALYTIQUE	NATUR
PREVE	PREVENTION	NATUR
TRAIT	TRAITEMENT	NATUR

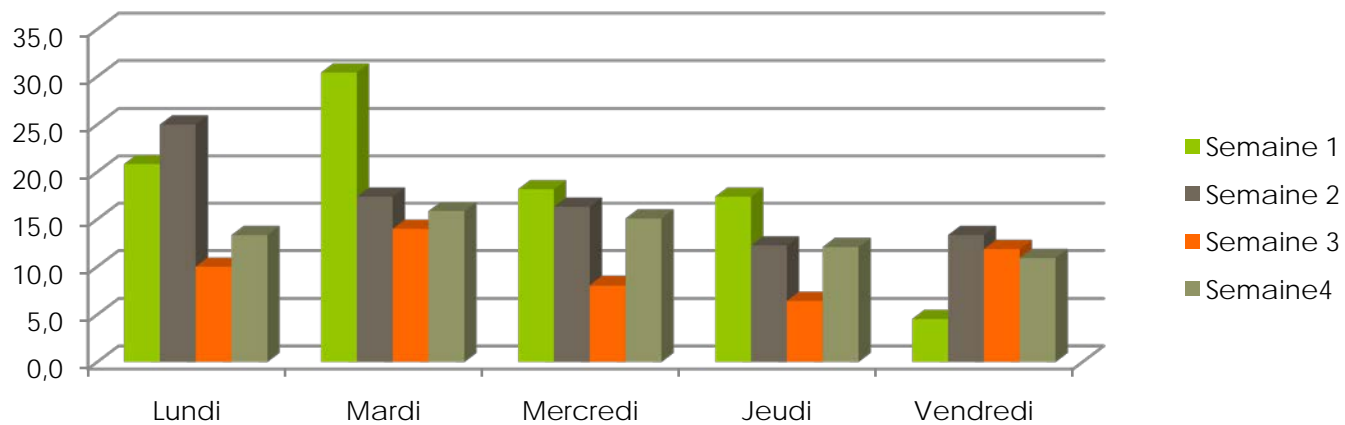
Exemples

- Un patient me demande un commentaire oral en rapport avec sa pathologie
Je saisis PATHO/PATIE et j'ajoute un commentaire si besoin dans le post-it
- Un patient m'appelle au téléphone pour un conseil sur sa posologie d'AVK car son médecin est injoignable.
Je saisis TRAIT/PATIE
- J'appelle un médecin pour modifier sa prescription et l'orienter vers une troponine plutôt qu'une CPK-MB
Je saisis CHOIX/MEDEC
- J'appelle un médecin pour une hémoglobine à 6g/dl
Je saisis HEMAT/MEDEC

Toutes ces données seront extractibles et exploitables.

Indicateur Qualité

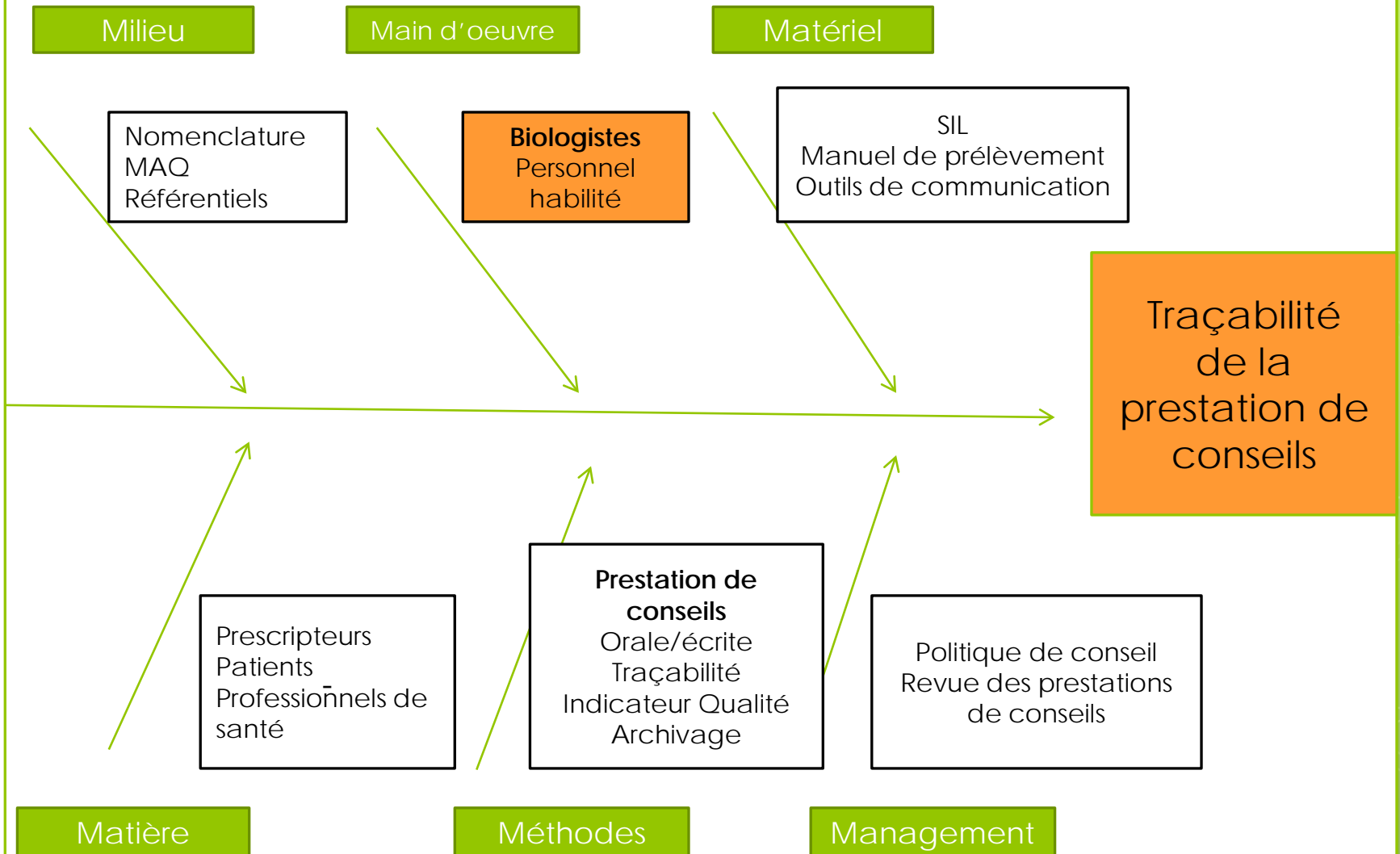
- PC/DOS dans le temps
- But : suivre l'application quotidienne de la traçabilité PC sur les sites



Méthodes (2)

- 2/Rencontres biologiste et prescripteur
 - But des visites médicales
 - Rencontrer les prescripteurs
 - discuter des cas cliniques
 - Orienter dans le choix des analyses
 - Vérifier la diffusion des résultats
 - Présenter de nouveaux paramètres
 - Traçabilité des visites
 - Convention de preuves EN-126-PRO
 - Courrier, mail

Processus: Traçabilité de la prestation de conseils



Les biologistes médicaux (1)

● Fonction et habilitation

- **Fiches** intégrant les activités d'interprétation et de conseil
EN-015-PRO / En-074-PRO
- **Formation du personnel** à la notion de PC

● Formation

- Formation obligatoire : diplômes
- Formation continue :
 - Formation annuelle : NoveForm2013/2014 : attestation
 - D.U/EPU/Congrès : attestation
 - DPC : développement professionnel continu: inscription
- **Maintien des compétences**
 - Abonnement à des revues biologiques et scientifiques
 - Recherches bibliographiques
 - création d'une **Webthèque** : intégrée à la base base documentaire

Webthèque

Institutions

HAS Haute autorité de santé	www.has-santé.fr
ARS Agence régionale de santé	www.ars.santé.fr
Assurance maladie	www.ameli.fr
ANSM Agence Nationale de sécurité...	www.ansm.santé.fr
HCSP Haut conseil de santé publique	www.hcsp.fr
INVS Institut national de veille sanitaire	www.ins.santé.fr
Ministère de la santé et des sports	www.santé.gouv.fr
Légifrance	www.legifrance.gouv.fr
Ordre des pharmaciens	www.ordre.pharmacien.fr
Ordre des médecins	www.conseil-national.medecin.fr
EFS Etablissement français du sang	www.efs.santé.fr
Institut national du cancer	www.e-cancer.fr
Agence de la biomédecine	www.agence-biomedecine.fr
Cartographie de l'offre de soins	https://.carto-ets.atih.santé.fr

Assurance Qualité

AFNOR association française de normal..	www.afnor.fr
COFRAC Comité français d'accréditation	www.cofrac.fr
ISO on line (français)	www.iso.ch/iso/fr/ISOOnline.frontpage
Asqualab contrôle qualité	www.asqualab.com
CTCB centre toulousain contrôle qualité	www.ctcb.com
ProBioQual	www.probioqual.com
Bioqualité	www.bioqualité.fr
LABAC reseau ILBM accrédités	www.labac.fr
American Society for Quality	www.asq.org
DL santé (Armure. GesQual)	http://dlsante.fr

Sociétés savantes polyvalentes, associations

SFBC Société française de biologie Clinique	www.sfbc.asso.fr
Institut Pasteur de Paris	www.pasteur.fr
Institut Pasteur de Lille	www.pasteur-lille.fr

Biochimie

IFCC Intern.Fed. of clin.Chem.and lab.med.
 CNBH Collège nat. de bioch. des hôpitaux
 Société francophone vitamines et biofacteurs

www.ifcc.org
www.cnbh.org
www.sfvb.org

Hématologie-hémostase

SFH Société française d'hématologie
 Collège d'hématologie des hôpitaux
 GEHT coll d'études sur l'hémostase
 Soc d'hémato et immuno pédiatriques
 Labo d'Hemato CHU d'Angers
 American Society of Hematology

<http://sfh.hematologie.net>
www.colhemato.fr
<http://site.geht.org>
www.sfpediatrie.com
<http://med2univ-angers.fr>
www.hematology.org

Immunologie

SFI Société française d'immunologie
 SFAIC Soc des prof. de l'allergie
 GEAI Groupe d'étude auto-immunité

www.sfi-immunologie.com
www.sfaic.com
<http://geai-lesautoanticorps.fr>

Microbiologie

ASM American Society for microbiology
 SFM Soc.française de microbiologie
 FFI Fed française d'infectiologie
 Collège de bact-viro-hygiène
 CNR Centres nationaux de référence
 EARSS resistance surveillance
 EUCAST

www.asm.org
www.sfm-microbiologie.org
www.infectiologie.com
www.collegebvh.org
www.invs.sante.fr/surveillance/cnr/
www.ecdc.europa.eu
www.eucast.org

Info lutte contre le Sida

www.vih.org

Parasitologie

ANOFEL ass fr des enseignants para.myc
 Société française de parasitologie
 Société française de mycologie médicale
 CNR centre national référence toxoplasmose

www.anofel.net
www.tours.inra.fr/sfpar/accueil.htm
<http://sfmm.pagesperso-orange.fr>
www.chu-reims.fr

Revue et périodiques de biologie

ABC : Annales de Biologie Clinique
 Biologistes Infos
 Biotribune
 IBS : Immuno-analyse et biologie spécialisée
 JSB : Journal de la Société de Biologie
 Option Bio
 Pathologie Biologie
 RFL : Revue Francophone des Laboratoires
 Le Quotidien du médecin
 Spectra Biologie
 Santé Intégrative
 BM : Biologie Médicale
 JAI Journal des anti-Infectieux
 JMM Journal de Mycologie Médicales
 Médecine et maladies infectieuses
 Transfusion clinique et biologique
 Actualisation scientifique internationale

Acteurs de la prévention

Formation continue on line e.learning

MEDICINimage
 e-HEMATimage
 Spermionet
 Bacterionet
 Bioforma
 Medline
 PubMed
 CISMeF index des sites médicaux

Congrès de biologie, formation

Journées internationale de biologie
 DPC Développement professionnel continu

Formation Biomerieux

www.jle.com
www.biologistes-infos.eu
www.biotribune.com
www.em-consulte.com
www.biologie-journal.org
www.elsevier-masson
www.elsevier-masson
www.em-consulte.com
www.lequotidiendumedecin.fr
www.spectrabiology.com
www.santéintegrative.com
www.sdbio.eu
www.elsevier-masson
www.elsevier-masson
www.elsevier-masson
www.elsevier-masson.fr
www.uptodate.com

www.novescia.fr

www.medicinimage.com
www.e-hematimage.eu
www.spermionet.com
www.bacterionet.org
www.bioforma.net
www.medline.com
www.pubmed.org
www.cismef.org

www.jib-sdbio.fr
www.ogdpc.fr

www.biomerieux.com/formations

Les biologistes médicaux (2)

○ Harmonisation des pratiques

○ Application par les biologistes directeurs de site

- de la procédure et de la traçabilité de la PC
- Intégration dans le système documentaire GESQUAL

○ Groupe de travail des biologistes de PARIS CENTRE

- Réunion mensuelle des biologistes : 04/10/13
 - conf-call tous les 1^{er} vendredi du mois
 - discussion de cas
 - Récolte de données concernant les recommandations HAS/AFSSAPS/Sociétés savantes
 - Revues
 - Accord pour construction de commentaires
- Réunion informatique mensuelle: biologiste/informaticien (02/10/13) pour le paramétrage des commentaires et interprétations

○ Newsletter régionale PARIS OUEST pour les prescripteurs

JUILLET 2012

NEWSLETTER

NOVESCIA
Une autre façon de travaillerL'ESSENTIEL
DE LA BIOLOGIE MÉDICALERÉGION
PARIS
OUEST

ÉDITO

UN DIALOGUE CLINICIEN-
BIOLOGISTE PLUS QUE JAMAIS
JUSTIFIÉ ET NÉCESSAIRE

Novescia Paris Ouest est heureux de vous présenter le premier numéro de l'Essentiel de Biologie Médicale, newsletter mensuelle destinée à tous les médecins de la région qui nous font confiance depuis plusieurs années.

Depuis le 31 mai 2012, la biologie est reconnue en tant que spécialité médicale. De fait, la réorganisation des Services Biologiques est aujourd'hui un acte médical. Plus que jamais, les biologistes médicaux sont invités à dialoguer avec le clinicien via des revues de prescription, l'ajout d'examens d'analyses avec votre accord ou en le contexte clinique, l'interprétation des résultats, etc.

La mutualisation de notre métier est aussi une source de rapprochement avec les patients : information, actions d'éducation à la santé et de prévention. Par exemple, les biologistes au désamorçage de la cigarette peuvent sensibiliser les femmes enceintes et les jeunes à ne pas consommer de tabac, et les filles, prioritaires au préservé par un médecin, peuvent parfaitement se renseigner sur les bienfaits de la lutte contre le tabac en France (cf. notre magazine *Jeunes & Prévention*, n°9).

Pour ce faire, la mutualisation des compétences et des ressources poursuit les laboratoires de Biologie Médicale à l'innovation. Par exemple, l'arrivée du spectromètre de masse dans notre laboratoire de microbiologie (Novescia B1) est une révolution en microbiologie. Le praticien peut identifier une bactérie dès qu'une hémoculture est positive sans attendre les 48 heures plus rapides, améliorant ainsi les chances de guérison.

Cette lettre est la vôtre et vos conseils, vos avis et vos propositions, nous n'hésitons pas à communiquer avec vous via l'adresse de message de novescia@parisouest.fr.

Équipe des Biologistes de la région Paris Ouest

Dr Arin LE MEUR
Directeur Régional Novescia Paris Ouest

LA SPECTROMÉTRIE DE MASSE,
UNE PETITE RÉVOLUTION EN MICROBIOLOGIE

Dans une identification microbiologique réalisée en quelques minutes, à 60°C, les méthodes classiques de biochimie nécessitent 24 à 48 heures : telles l'antibiogramme de la spectrométrie de masse.

Cette nouvelle analyse identifie les protéines, les séquences des micro-organismes, et non leurs réactions métaboliques. Le schéma d'identification par cette méthode de masse est à l'heure actuelle le plus rapide et précis. Une seule colonie (soit d'un ml) de culture sur boîte à Petri suffit à l'analyse. Le laboratoire devient aussi rapide : l'identification, auparavant les heures à plusieurs jours, est maintenant en quelques heures (soit de 1 à 200 germes).

Une seule colonie (soit d'un ml) de culture sur boîte à Petri suffit à l'analyse. Le laboratoire devient aussi rapide : l'identification, auparavant les heures à plusieurs jours, est maintenant en quelques heures (soit de 1 à 200 germes).

Une seule colonie (soit d'un ml) de culture sur boîte à Petri suffit à l'analyse. Le laboratoire devient aussi rapide : l'identification, auparavant les heures à plusieurs jours, est maintenant en quelques heures (soit de 1 à 200 germes).

NE RÂTEZ PAS LE DERNIER NUMÉRO
D'ACTEURS DE LA PRÉVENTION

Au milieu d'une crise qui fragilise les moyens de la politique de santé, rassemblons les acteurs publics et privés qui participent à la prévention apparaît comme une nécessité. Le magazine *Acteurs de la Prévention*, édité par les laboratoires Novescia, et son club ont cette vocation. Un nouveau numéro sur le thème de la santé environnementale vient de paraître. Pour le recevoir sous format PDF, envoyez un simple mail à prevention@parisouest.fr.

EN DIRECT

DU DÉPARTEMENT DE
MICROBIOLOGIE DIRIGÉ PAR
LE DOCTEUR AUDE LESBÈRE

Après d'attendre pour la spectrométrie de masse, Novescia a reçu le matériel envoyé à Novescia en septembre 2011. Le matériel consacré à la microbiologie, un spectromètre de masse Bruker a été placé en parallèle des automates d'identification conventionnelle (MikA), afin de tester près de 500 souches. Présenter un mois à l'été dans le journal de diagnostic et de la région en charge du patient, le test a été adopté en mai 2012.

lun-Valentin des Staphylococcus aureus et la confirmation des infections de résistance aux antibiotiques, par exemple le profil BSL1. Cette sur le plateau, un intérêt clinique avec une réduction des dépenses. (10)



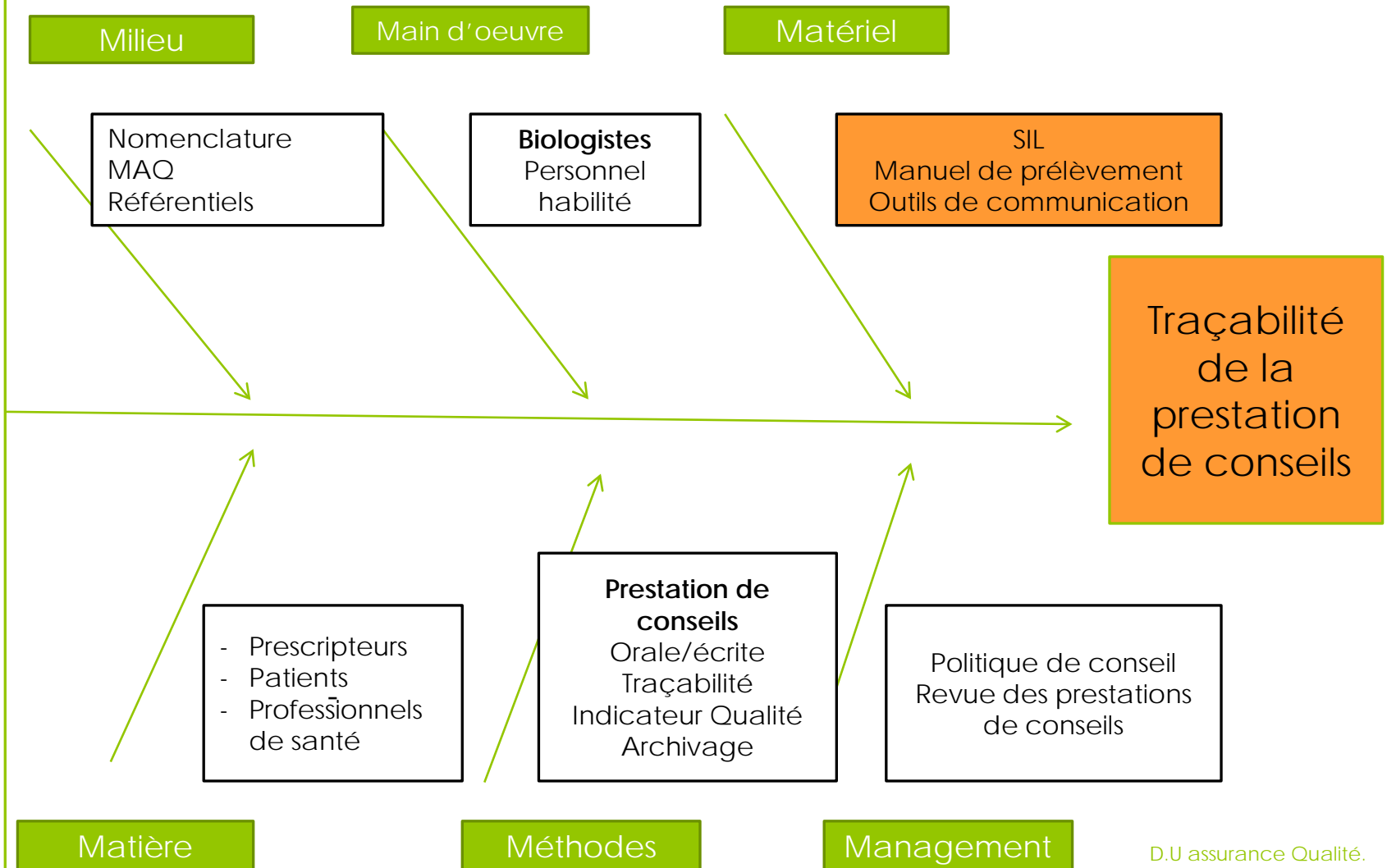
Newsletter éditée par
Novescia.

Directeur de la publication :
Alain Le Meur.

Comité éditorial :
Nathalie Beneroso,
Alain Le Meur, Ali Zizi.

Rédaction et
coordination éditoriale :
Isabelle Deloze
(Symbiotik SAS).
Création graphique
et mise en page :
Elodie Bardon.

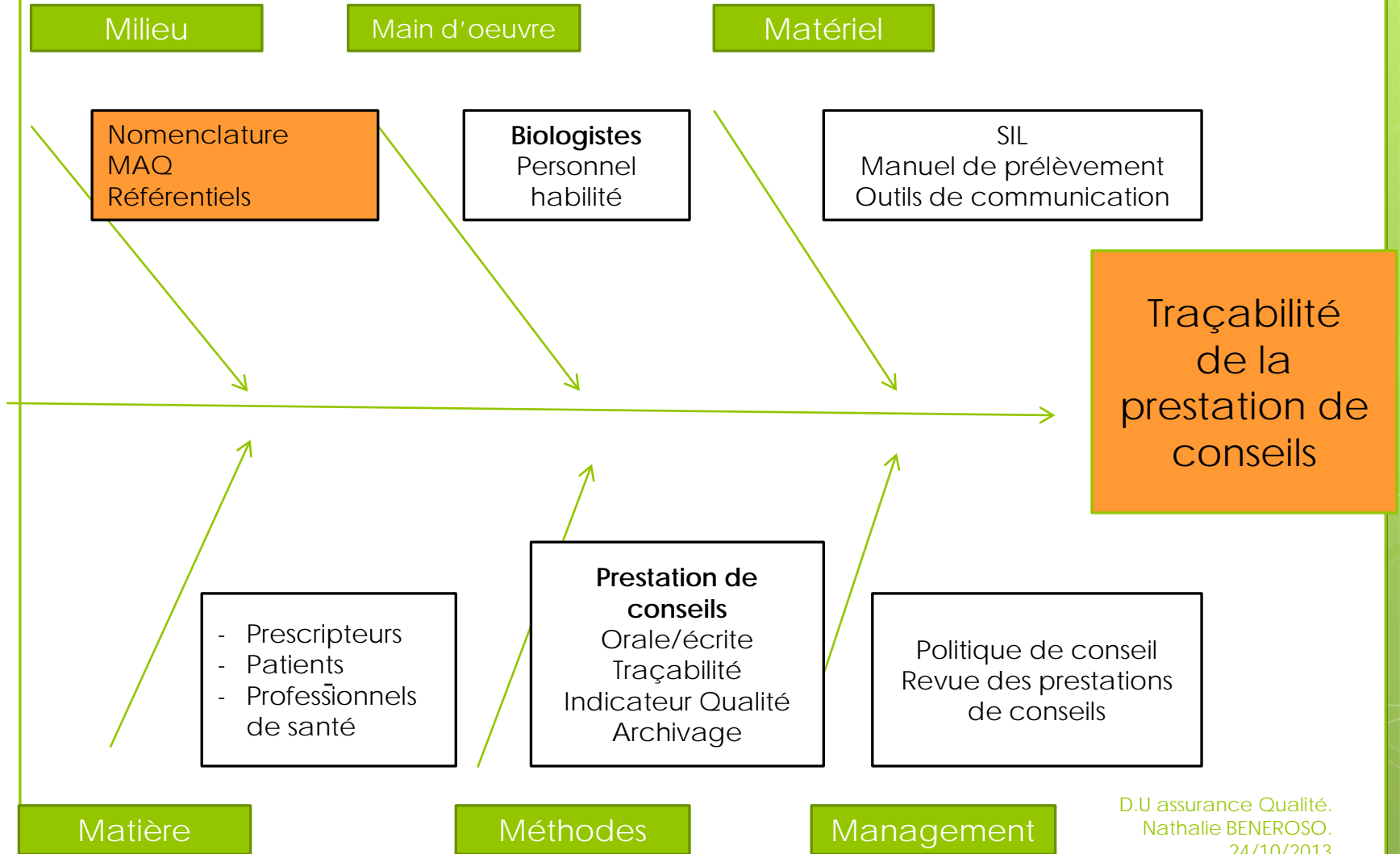
Processus: Traçabilité de la prestation de conseils



Matériel

- **SIL : Système Informatique du Laboratoire**
- Logiciel AGFA Health Care (Hexalis)
 - Scan Ordonnance et documents
 - Identité et renseignements cliniques
 - Valeurs de références, résultats calculés
 - Thésaurus de commentaires
 - Diffusion : dlx, apicrypt, internet sécurisé
 - Paramétrage
- DL santé logiciel ARMURE (Gesqual)
 - Système documentaire de la qualité
 - Manuel de prélèvement électronique
- **Imprimante, fax, scan, téléphonie**

Processus: Traçabilité de la prestation de conseils



Milieu : référentiel (1)

- **NABM : Nomenclature**

- **Au chapitre II « enzymologie »**

les libellés des actes 1510 et 0524 sont modifiés comme suit :

1510 Amylasémie B20

L'amylasémie n'est pas indiquée dans la suspicion de pancréatite aiguë

Sauf en cas de prescription d'amylasémie motivée, le biologiste exécute en lieu et place du dosage de l'amylasémie, un dosage de lipasémie

(acte 0524)

- **Système d'assurance Qualité**

- M.A.Q

- Manuel de prélèvement

Milieu : Référentiel (2)

○ Listes de recommandations

- HAS 2011 : Stratégie de dépistage biologiques des hépatites virales B et C
- HAS 2006 : Hépatite chronique B. Guide ALD n°6 (médecin/patient)
- HAS 2005 : Comment mieux informer les femmes enceintes ?
- HCSP 2013: Calendrier vaccinal 2013

○ Référentiels bibliographiques

- SFR : Soc française de Rhumato : **juillet 2013** « dosage de la vitamine D .
Quelles indications de valeurs sur les comptes-rendus »

○ Thésaurus de commentaires et conseils

- Répertoriés
- Validés
- Jugés utiles
- Référencés dans le système documentaire

COMMENTAIRES SYSTEMATIQUES (exemples)

Exploration d'une anomalie lipidique

INTERPRETATION (Recommandation AFSSAPS – Mars 2005)

Risque athérogène accru lorsque

LDL > 4,1 mmol/l (> 1,6 g/l) associé à moins de 2 facteurs de risques.

LDL > 3,4 mmol/l (> 1,3 g/l) associé à plus de 2 facteurs de risques.

LDL > 2,6 mmol/l (> 1,0 g/l) associé à une maladie coronaire patente.

Facteurs de risque cardiovasculaire Facteur protecteur

- Age : homme >50ans, femme >60 ans ou ménopausée.
- Diabète, hypertension artérielle, tabac.
- Antécédents familiaux de maladie coronaire précoce.
- HDL cholestérol < 1 mmol/l (< 0,40 g/l).

HDL > 1,6 mmol/l (> 0,60 g/l) permet de soustraire un facteur de risque.

COMMENTAIRES ADAPTABLES (exemples)

Sérologies :

Une conclusion en **texte codé** est effectuée suivant les résultats pour les sérologies de toxoplasmose, CMV, rubéole...

Hématologie :

Des commentaires concernant :

l'aspect des globules rouges (*anisocytose, corps de Jolly...*),

la numération plaquettaire avec possibilité d'ajouter un commentaire prédéfini :

exemple pour une thrombopénie :

*absence d'agrégats plaquettaires ou présence d'agrégats plaquettaires
à re-prélever sur tube citraté.*

Possibilité de rajouter en commentaire un examen complémentaire souhaitable :

exemple typage lymphocytaire en cas d'hyperlymphocytose d'aspect monomorphe ou présence de blastes à explorer par un myélogramme.

Hémostase :

Lors de l'allongement d'un TCA d'un patient non traité par un anticoagulant, un commentaire induit la nécessité de *doser les facteurs de la voie endogène*.

Lors de dosage des facteurs de la coagulation, un commentaire concernant le risque hémorragique est saisi par le biologiste.

LES RESULTATS CALCULES (exemple)

Calcul de la clairance de la créatinine

Formule d'estimation du débit de filtration glomérulaire

Chez l'adulte :

Cockcroft : Poids (kg) x (140 - âge) x k / créatinine (mmol/L)

K = 1.04 chez la femme et 1.23 chez l'homme.

Note : Cette formule ne doit être utilisée que pour l'adaptation posologique des traitements selon les recommandations de l'ANSM (Résumé des caractéristiques du produit).

MDRD : $175 \times (\text{créatinine (mmol/L)} \times 0.0113)^{-1.154} \times (\text{âge})^{-0.203} \times k$

K = 0.742 chez la femme et 1 chez l'homme.

Chez l'enfant de 5 à 15 ans :

Schwartz : $36.5 \times \text{taille (cm)} / \text{créatinine (mmol/L)}$

Commentaire

- Entre 30 et 60 ml/min/1.73m² : insuffisance rénale chronique modérée
- Entre 30 et 15 ml/min/1.73m² : insuffisance rénale chronique sévère

Références bibliographiques

- Evaluation de la fonction rénale et de la protéinurie pour le diagnostic de la maladie rénale chronique chez l'adulte. Recommandations pour la pratique clinique. Groupe de travail de la Société de Néphrologie. Néphrologie et Thérapeutique 2009.
- Cockcroft DW, Gault MH. Nephron 1976.
- Using standardized serum creatinine values in the Modification of Diet in Renal Disease study equation for estimating Glomerular Filtration Rate. Levey et al. Annals of Internal Medicine 2006.
- New Equations to estimate GFR in children with CKD. Schwartz et al. J Am Soc Nephrol 2009.

VCAM	VCAG	EBNA	Conclusion
+	-	-	Présence d'anticorps IgM isolés pouvant correspondre soit à un début de primo-infection, soit à une réaction non spécifique (réaction croisée). Un contrôle sérologique dans un mois est recommandé.
+	+	-	Profil sérologique compatible avec une primo-infection. Un contrôle sérologique dans un mois est recommandé.
+	+	+	Profil sérologique correspondant soit à une fin de primo-infection, soit à une infection ancienne avec présence d'anticorps IgM non spécifiques (réaction croisée) ou résiduels. Un contrôle sérologique dans un mois est recommandé.
-	+	+	Profil sérologique compatible avec une infection ancienne.
-	+	-	Profil sérologique compatible avec une infection ancienne sans anticorps IgG EBNA.

SEROLOGIES (exemples)

Sérologie EBV

Références bibliographiques concernant la sérologie EBV

- BIOFORMA, cahier 36 : Le virus Epstein-Barr et les marqueurs de l'infection.
- Revue Editions scientifiques et médicales Elsevier SAS : Apport du laboratoire dans l'infection à virus EBV, J.M Seigneurin, 2001.
- Revue Technologie appliquée : Diagnostic biologique de l'infection par le virus EBV, E. Pasmant, M.Harzig, 2005.
- Notice fournisseur.

Résultat	Conclusion
Ac anti-VHC -	Absence de contact avec le VHC, sauf infection récente avant séroconversion ou immunodépression sévère.
Ac anti-VHC + (sans antécédent)	Le contrôle de la sérologie est recommandé par un nouveau test immuno-enzymatique (EIA) avec un autre réactif sur un deuxième prélèvement.
Ac anti-VHC + (confirmation 2 ^{ème} prélèvement)	Profil en faveur d'un contact avec le VHC. La HAS recommande la recherche de l'ARN du VHC par PCR qualitative ou quantitative sur ce même deuxième prélèvement.

	Ac anti-VHC	ARN VHC
Hépatite C aiguë	-	+
Hépatite C ancienne guérie	+	-
Hépatite C chronique active	+	+

Sérologie hépatite C

Commentaire

ATTENTION : Tout résultat positif ou indéterminé doit être confirmé sur un deuxième prélèvement avec une autre technique.

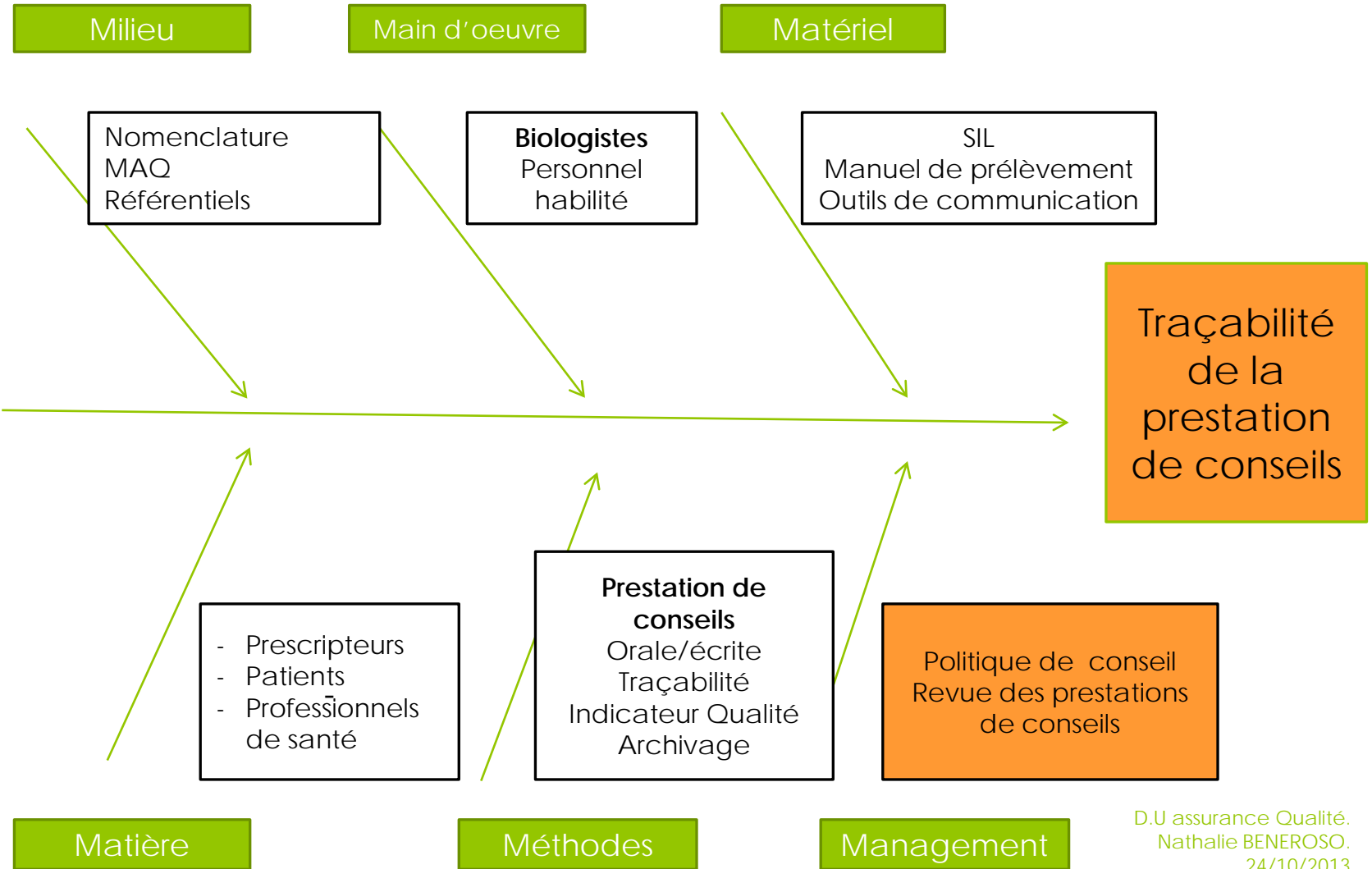
Rappel :

En cas de suspicion d'infection récente, le délai de contrôle des Ac anti-VHC négatifs est recommandé trois mois plus tard.

Références bibliographiques concernant l'hépatite C

- Recommandations HAS 2011 : Stratégies de dépistage biologique des hépatites virales B et C.

Processus: Traçabilité de la prestation de conseils



Management

- **Politique qualité (EN-005-PRO)**

- **Le laboratoire s'engage :**

- A fournir aux patients et prescripteurs des avis et conseils au regard des bonnes pratiques professionnelles
- De maintenir une expertise médicale
- De mesurer la qualité des soins prodigués aux patients aux moyens d'indicateurs de qualité
- De mobiliser du personnel qualifié via une formation continue

- **Revue des prestations de conseils**

- Revue de direction annuelle : 22/11/2013

Conclusion

Ce mémoire a permis :

- de **valoriser la prestation de conseil** définissant pleinement le rôle de biologiste médical.
- de mettre en place le **processus de traçabilité** de la prestation de conseils selon la norme NF EN ISO 150189 sur le site de PRONY et sur la région Paris Centre.
- **d'encourager la participation des biologistes** sur les multisites dans leur formation et leur expertise pour une harmonisation des pratiques et un accès à la webthèque.
- de constituer un **groupe de travail** entre biologistes médicaux sur des cas cliniques et sur les choix des recommandations en BM.
- de mieux **communiquer avec les prescripteurs**
- d'inclure ce processus dans la **démarche d'accréditation** de Novescia Paris Centre

Merci pour votre écoute

