

**AMÉLIORATION DU DIAGNOSTIC DE SEPTICÉMIE  
PAR HÉMOCULTURES  
HÔPITAL NECKER  
LABORATOIRE DE MICROBIOLOGIE DU PR BERCHE**

**-Gestion des non conformités et étude statistique.**

**-Évaluation de deux marqueurs de qualité.  
(Délai d'acheminement et délai de positivité)**

**-Évaluation d'un marqueur de criticité.  
(Étuve de stockage à 37°C)**

# **GESTIONS DES NON CONFORMITÉS**

**Point de départ: évènement indésirable**

**1-Voir: cerner l'évènement indésirable**

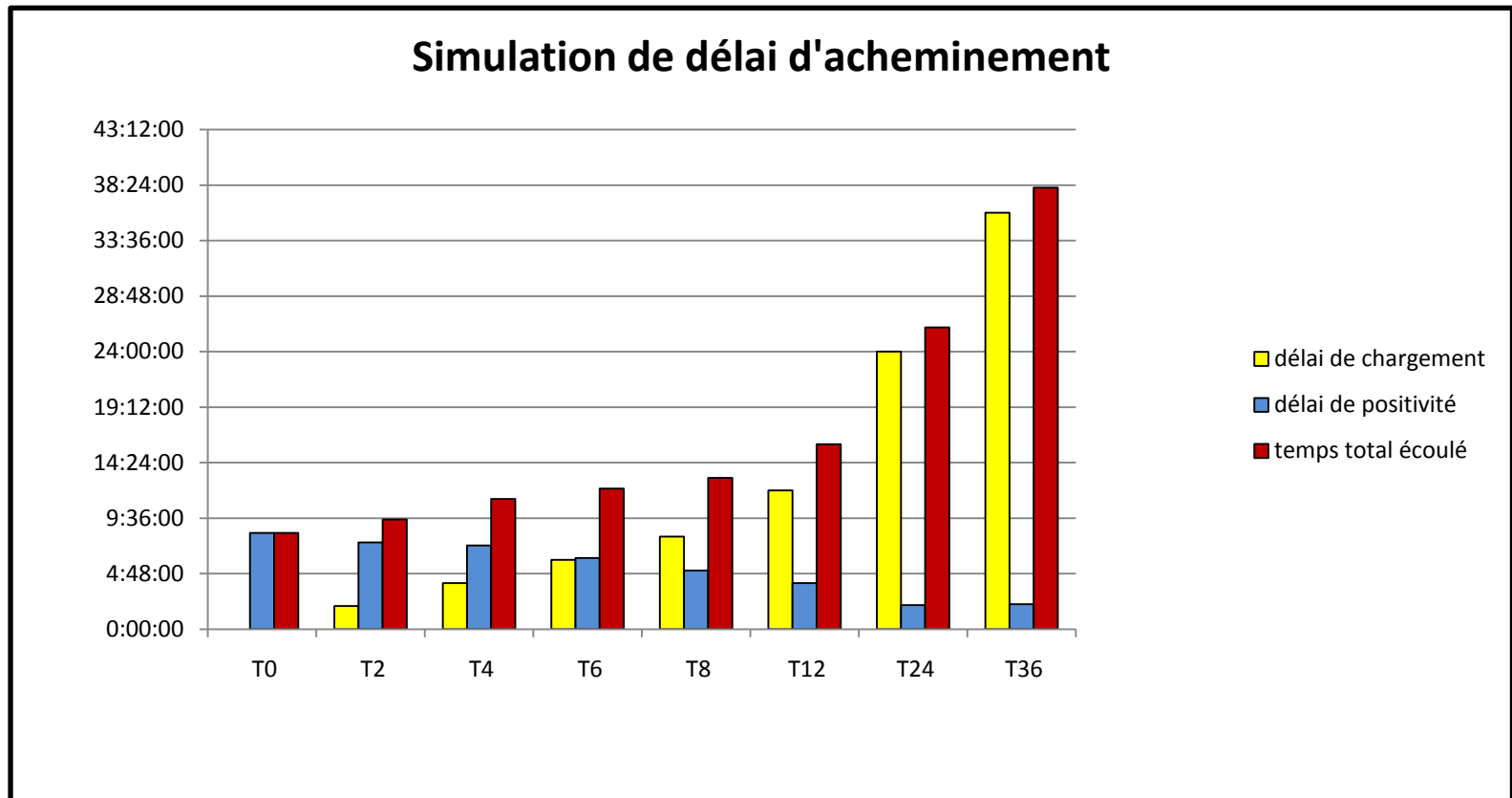
**2-Comprendre: visualiser les différentes étapes ayant  
amener à l'évènement indésirable**

**3-Agir: déterminer les objectifs nécessaires pour améliorer  
et stabiliser  
le fonctionnement de l'analyse**

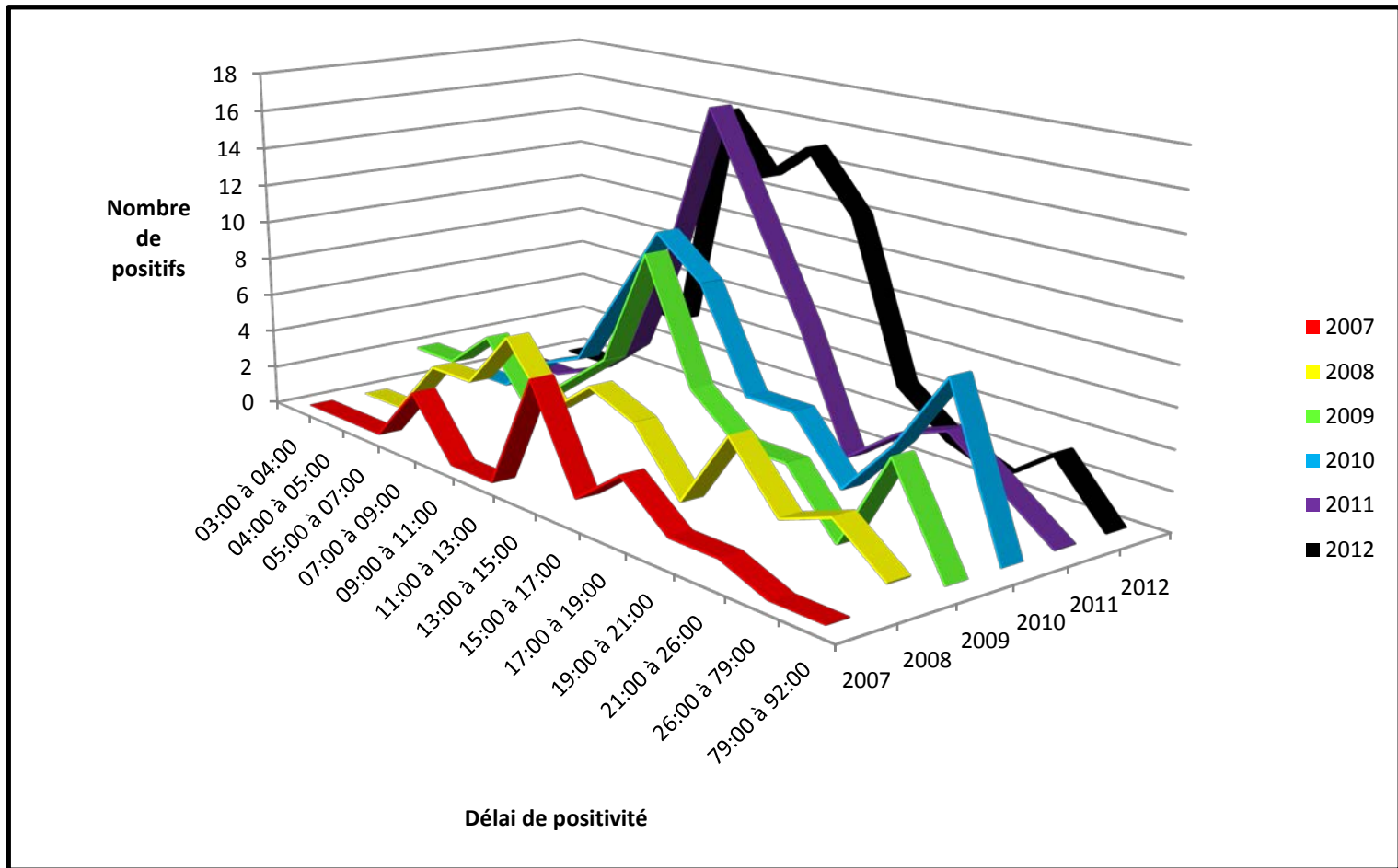
- Réduction du délai d'acheminement**
- Surveiller la qualité des résultats en utilisant les  
marqueurs de qualité**
- arrêt de l'utilisation des étuves de stockage à 37°C**

# Évaluation des marqueurs de qualité

Lien existant entre le délai d'acheminement et le délai de positivité d'un flacon



# Évaluation d'un marqueur de criticité



# ÉVOLUTION DES RÉSULTATS POSITIFS PATIENTS

Total +/- hors délai	2007*	2008	2009	2010	2011	2012
Escherichia coli	98/35	135/10	123/1	107/5	127/4	111/2
Klebsiella pneumoniae	27/14	34/2	50/1	62/3	89/2	72/1
Enterobacter cloacae	26/11	26/2	56/0	57/0	54/1	58/1
Pseudomonas aeruginosa	42/7	48/7	89/1	87/2	79/1	44/1
Staphylococcus aureus	128/21	199/13	189/5	162/2	130/1	143/2
Enterococcus faecalis	15/0	36/5	44/3	53/3	59/2	74/1
Streptococcus pneumoniae	3/0	11/2	21/0	22/1	12/1	13/0

# ÉVOLUTION DES RÉSULTATS

**Gestion des non conformités  
Délai d'acheminement < à 4 heures  
Suppression des étuves**



**Augmentation du niveau d'efficacité de l'analyse**

**Résultats partiels et définitifs rendus plus tôt au  
Clinicien**

**Meilleure maîtrise de l'Antibiothérapie  
Efficacité accrue du traitement pour les patients**

## **Évolution récente de l'analyse, impact du LRR**

**Une restructuration récente des laboratoires de garde  
(regroupement et délocalisation), ayant eu lieu sur  
l'hôpital**

**l'intégralité de la séquence d'analyse n'est plus disponible  
actuellement.**

**-Perte de l'identification direct de l'espèce par  
spectrophotomètre de masse.**

**-Retard d'exécution de l'antibiogramme en période de  
veille.**

**(manque de place en chambre froide pour pastilleurs et  
recharges de disques antibiotiques et géloses)**