

**Diplôme universitaire « Assurance qualité au laboratoire de
biologie médicale »**

session 2013-2014

**ETAT DES LIEUX DES PRATIQUES
PROFESSIONNELLES**

LE PRELEVEMENT SANGUIN EN SERVICE DE SOINS

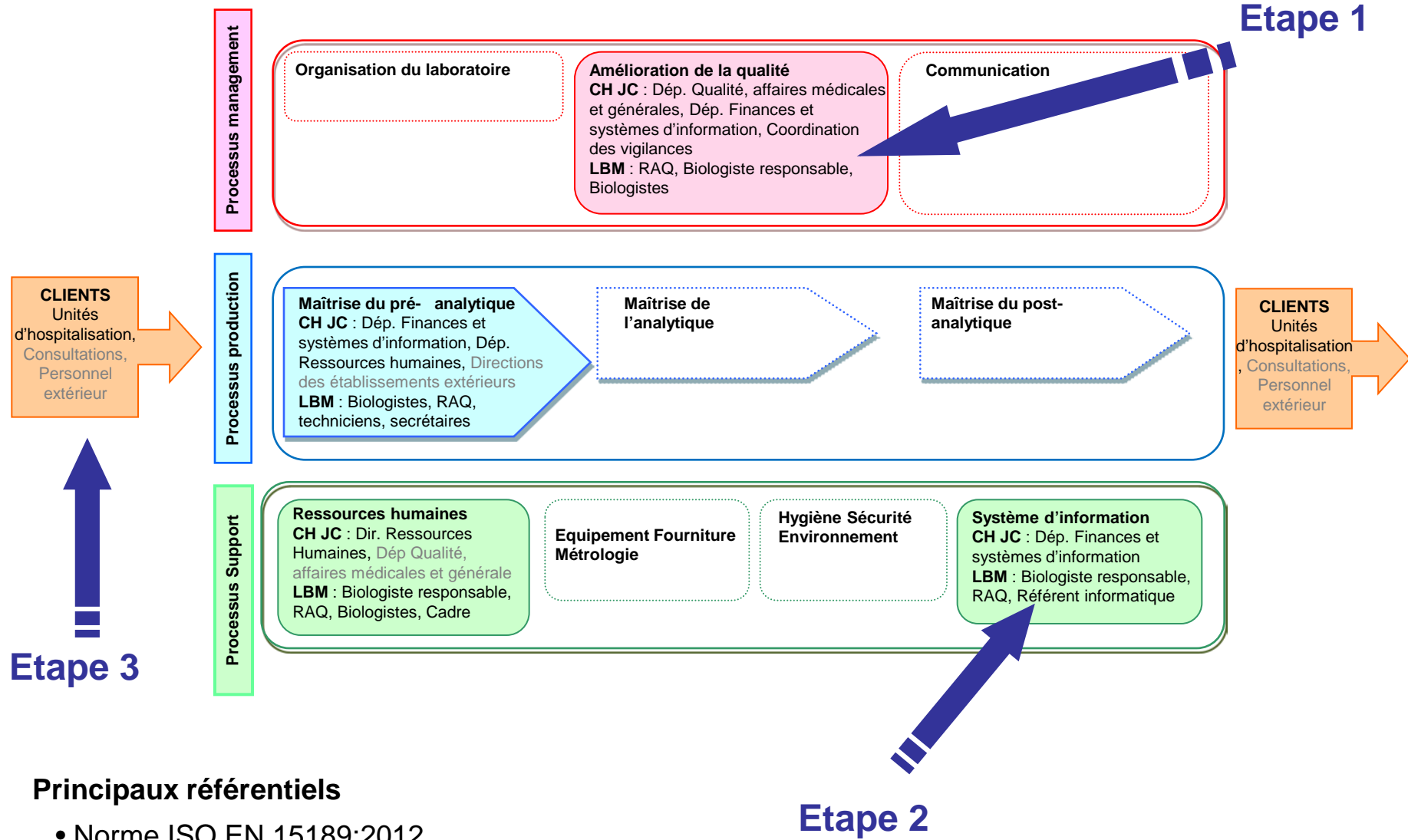
Emmanuelle Plantin-Carrenard

Biologiste – responsable qualité

Service de biologie polyvalente

CH Jacques Cœur – Bourges (18)

But → Améliorer la maîtrise des non conformités liées aux échantillons



Principaux référentiels

- Norme ISO EN 15189:2012
- SH REF 02 (rev 04) document COFRAC
- Manuel de prélèvement C2-ENR04 (v1)

Evaluation des pratiques professionnelles

Choix méthodologique ⇒ **audit clinique d'auto-évaluation**

Acteurs ⇒ **responsable qualité**
direction des soins
cadres de santé - Infirmières

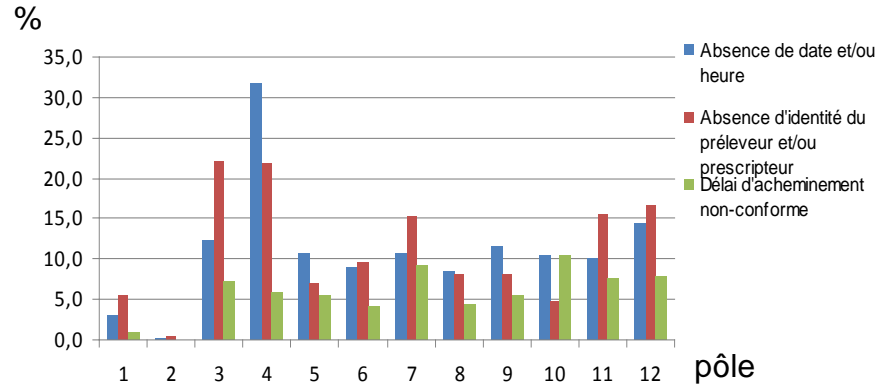
Organisation ⇒ **calendrier prévisionnel**

Support d'évaluation ⇒ **grille à réponse simple (36 items)**
outils statistique

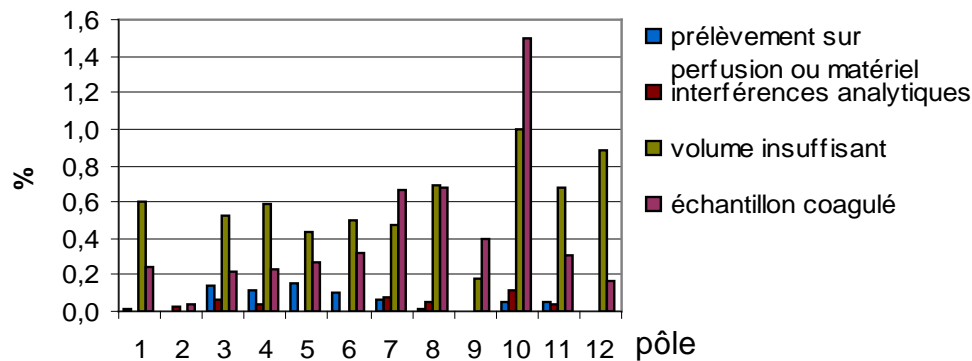
Comparaison ⇒ **non-conformités liées aux échantillons**
et enregistrées au LBM

Résultats – non conformités au LBM

Nombre total de non-conformités enregistrées affecte 30% des dossiers patients



Absence d'indication d'heure et d'identification prescripteur et/ou préleveur



**Volume insuffisant
Echantillon coagulé**

Résultats – Audit en services de soins

Bonne participation avec un retour de 118 grilles

Documents supports de la prescription

manuel de prélèvement connu pour 60%

support papier

Acte de prélèvement

méconnaissance des additifs et des volumes optimaux des tubes de prélèvement

Identito-vigilance

pratique d'identification correcte

Transport des prélèvements

bonne connaissance de l'influence du délai de transport

Formation

sentiment de ne pas être informé

Axes d'amélioration proposées

Laboratoire

manuel de prélèvement

support de formation

accessibilité

paramétrage du système informatisation du laboratoire

non-conformités, scan

Directions de l'établissement

sensibilisation de l'encadrement

respect des exigences du LBM (contrat de preuve)

session d'information sur le prélèvement

Limites et difficultés

Choisir le bon audit clinique

Modalités, échantillonnage, grille

Appréhender les facteurs influençant la maîtrise et la pérennité des bonnes pratiques

Turn-over, charge de travail

Remplissage des bons de prescription

Maîtriser les biais méthodologiques

Paramétrage des outils informatiques

Maîtriser la mise en place d'actions d'améliorations

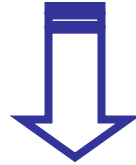
Direction des soins, Direction de la qualité

Support de diffusion du manuel de prélèvement

Calendrier des actions d'amélioration

Conclusion

Etat des lieux des pratiques professionnelles



Axes d'amélioration pour la maîtrise des non-conformités

indicateurs de qualité maintenus

relation RAQ – directions – cadres de santé

information des facteurs d'influence sur les échantillons

sélection des outils informatiques

Merci de votre attention